

**WATER PUMPS
BELT TENSIONERS
GUIDE PULLEYS
in premium quality**



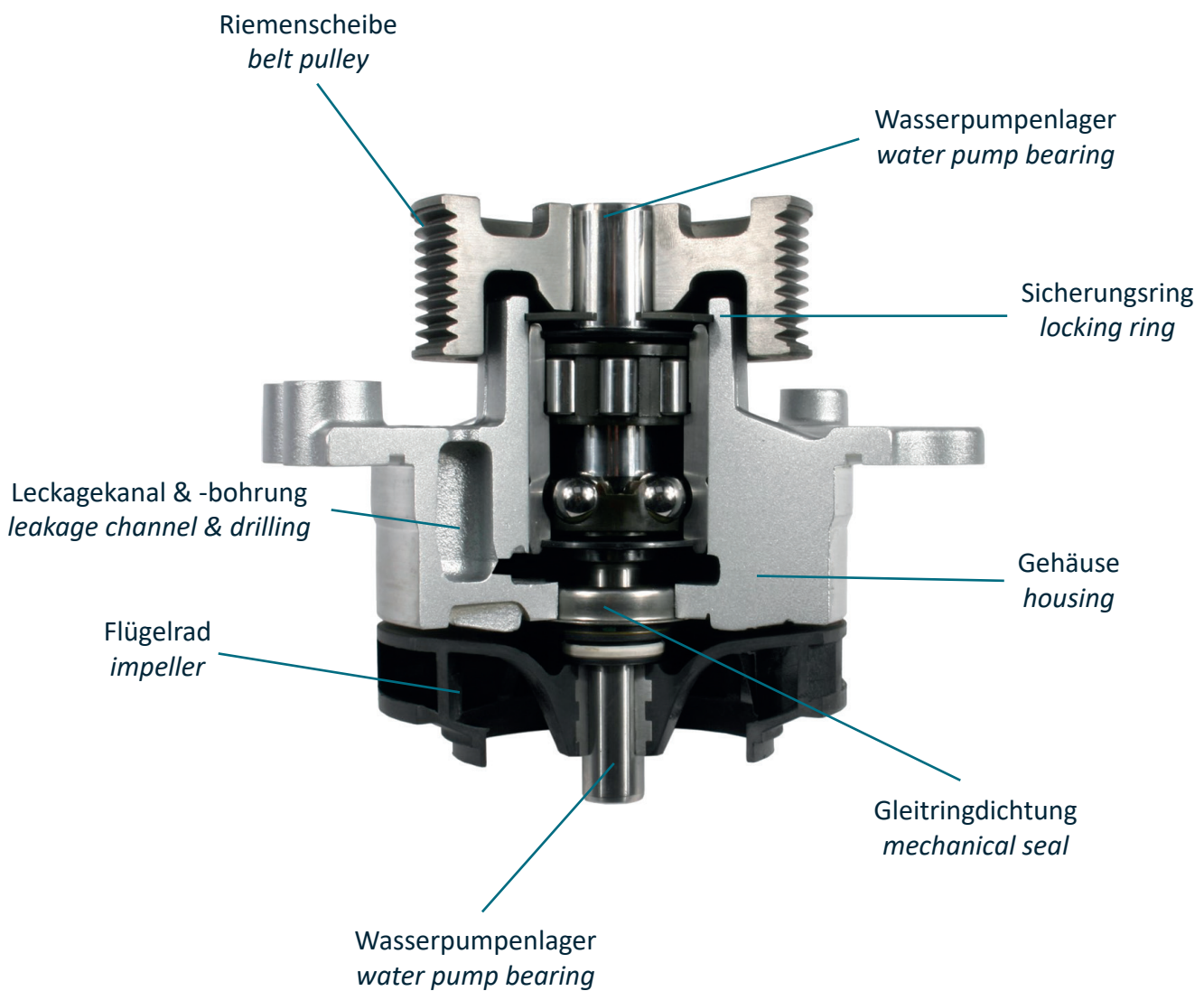
Inhaltsverzeichnis

index

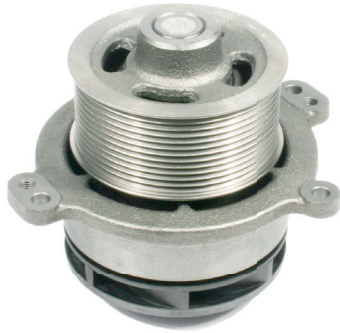
Seite / page:

| | |
|--|-----------|
| Aufbau / components | 3 |
| Bau- und Antriebsarten / construction and drive types | 4 |
| Flügelräder / impeller | 5 |
| Dichtungen / gaskets | 6 |
| Ersatzteile passend für / parts suitable for | |
| CUMMINS | 7 |
| DAF | 8 |
| DEUTZ | 12 |
| IVECO | 13 |
| MAN | 16 |
| MERCEDES-BENZ | 23 |
| RENAULT | 35 |
| SCANIA | 37 |
| VOLVO | 39 |
| Schadensfälle und Ursachen / damage cases and causes | 42 |
| Montagehinweise / assembling instructions | 44 |

Aufbau *components*



Bau- und Antriebsarten *construction and drive types*



Einsteckpumpe
plug in pump

Montage direkt an Motorblock
Mounting directly on engine block



Anbaupumpe
add on pump

Montage an einer Bodenplatte / einem Gegenstand
Mounting on a base plate / object



Flansch
flange



Zahnrad
gear wheel



Poly V Riemenscheibe
Poly V belt pulley



Keilriemenscheibe
V-belt pulley



Flachriemenscheibe
flat belt pulley



Elektromagnetische Kupplung
electromagnetic clutch

Flügelräder *impeller*



Kunststoff geöffnet
plastic open



Kunststoff geschlossen
plastic closed



Guss geöffnet
cast open

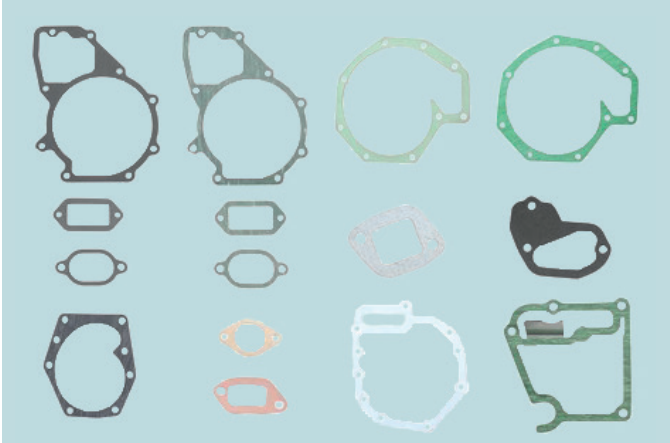


Guss geschlossen
cast closed

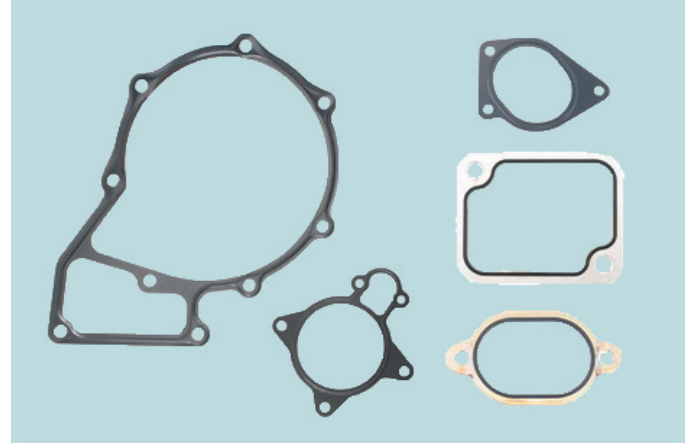
Vorteile der Kunststoffausführung *advantages of plastic version*

- geringeres Gewicht / *lower weight*
- optimale Geometrie der Flügel / *optimal geometry of wings*
- Verbesserung der Förderleistung und Volumenströmung / *improvement of conveying capacity and volume flow*

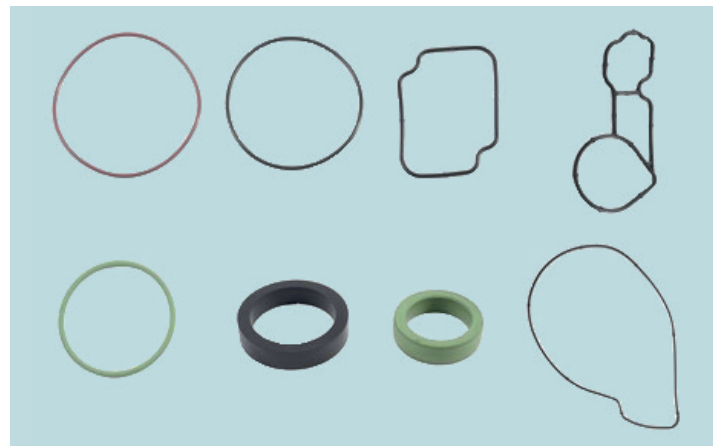
Dichtungen *gaskets*



Papierdichtungen
paper gaskets



Metалldichtungen
metal gaskets



O-Ringe/Formteile
O-rings/molded parts

Parts suitable for CUMMINS engines

| Motortyp Engine type | Zylinderanzahl / Durchmesser Number of cylinders / Diameter | Bemerkung Comment | OE Germany Teile-Nr. OE Germany Part no. | Referenz Reference |
|--------------------------------------|--|---|---|--|
| WASSERPUMPEN / WATER PUMPS | | | | |
| B 3.9 B 5.9 | R 4/6 102 | inkl. Dichtungen Flügelrad Ø 83 mm Anzahl Flügel 7 Riemenscheibe Ø 88 mm incl. gaskets impeller Ø 83 mm number of blades 7 belt pulley Ø 88 mm | 09 2000 B00000 | 3286277 |
| C 8.3 | R 6 114 | inkl. Dichtungen incl. gaskets | 09 2000 C60000 | 3802081 3806180 3913430 |
| B 3.9 B 5.9 ISB 3.9 ISB 5.9 | R 4/6 102 | inkl. Dichtungen Flügelrad Ø 83 mm Anzahl Flügel 7 Riemenscheibe Ø 88 mm Verstärkte Riemenscheibe incl. gaskets impeller Ø 83 mm number of blades 7 belt pulley Ø 88 mm reinforced belt pulley | 09 2000 ISB000 | 3286278 3802971 3903749 3913432 |
| ISC 8.3 ISL 8.9 | R 6 114 | inkl. Dichtungen incl. gaskets | 09 2000 ISC600 | 3964791 3973114 4089647 |

Parts suitable for DAF engines

| Motortyp Engine type | Zylinderanzahl / Durchmesser Number of cylinders / Diameter | Bemerkung Comment | OE Germany Teile-Nr. OE Germany Part no. | Referenz Reference |
|---|--|--|---|---|
| WASSERPUMPEN / WATER PUMPS | | | | |
| CB... CN... CS... CT... | R 6 102 | inkl. Dichtungen Flügelrad Ø 83 mm Anzahl Flügel 7 Riemenscheibe Ø 88 mm incl. gaskets impeller Ø 83 mm number of blades 7 belt pulley Ø 88 mm F45 F55 | 06 2000 F45000 | 1 399 689 |
| DK1160 DK...1160 DKX1160 DKZ1160 DKZ1160ATI KV1160 KS1160 | R 6 130 | inkl. Dichtungen Flügelrad Ø 135 mm Anzahl Flügel 7 Lüfterantrieb elektrisch incl. gaskets impeller Ø 135 mm number of blades 7 fan drive electric F2800 F2900 F3200 F3300 F3600 | 06 2000 116000 | 19 200 100 288 619 506 109 516 724 517 097 682 260 |
| DK1160 DK...1160 DKX1160 DKZ1160 DKZ1160ATI KV1160 KS1160 | R 6 130 | inkl. Dichtungen Flügelrad Ø 135 mm Lüfterantrieb durch Visco-Kupplung incl. gaskets impeller Ø 135 mm fan drive by visco coupling F2800 F2900 F3200 F3300 F3600 | 06 2000 116001 | 19 200 101 680 156 682 262 |
| CF 65 F 65/75/85 LF 45/55 | R 6 104 | inkl. Dichtungen Flügelrad Ø 135 mm incl. gaskets impeller Ø 135 mm | 06 2000 F75001 | 1 426 628 683 585 |
| CF 65 SF 75IV | R 6 107 | inkl. Dichtungen Flügelrad Ø 135 mm incl. gaskets impeller Ø 135 mm Euro 4/5 | 06 2000 CF7501 | 1 734 841 19 200 115 |
| MX... CF 85 XF 105 | R 6 130 | inkl. Dichtungen Flügelrad Ø 120 mm Riemenscheibe Ø 101 mm incl. gaskets impeller Ø 120 mm belt pulley Ø 101 mm | 06 2000 XF8500 | 1 664 762 1 778 280 1 828 162 931 147 |
| PE... PF... XE... CF 75 CF 85 XF 95 | R 6 118/130 | inkl. Dichtungen Flügelrad Ø 135 mm incl. gaskets impeller Ø 135 mm | 06 2000 CF7500 | 1 441 060 1 609 854 683 580 |
| PF... RS... CF 75 F 75 | R 6 118 | inkl. Dichtungen Flügelrad Ø 135 mm incl. gaskets impeller Ø 135 mm | 06 2000 F75000 | 683 338 |

Parts suitable for DAF engines

| Motortyp Engine type | Zylinderanzahl / Durchmesser Number of cylinders / Diameter | Bemerkung Comment | OE Germany Teile-Nr. OE Germany Part no. | Referenz Reference |
|--|--|---|---|--|
| WASSERPUMPEN / WATER PUMPS | | | | |
| WS 242 L WS 268 L WS 295 WS 315 G | R 6 130 | inkl. Dichtungen Flügelrad Ø 135 mm Einbauhöhe 145,5 mm incl. gaskets impeller Ø 135 mm installation height 145.5 mm | 06 2000 116002 | 372 896 681 653 682 258 682 968 |
| RS... XF... CF 75 CF 85 XF 95 | R 6 130 | inkl. Dichtungen Flügelrad Ø 135 mm incl. gaskets impeller Ø 135 mm | 06 2000 XF9500 | 063 225 1609871 683 225 683 386 |
| XE... XF... CF 85 XF 95 | R 6 130 | inkl. Dichtungen Flügelrad Ø 135 mm incl. gaskets impeller Ø 135 mm | 06 2000 CF8500 | 1282029 1399150 1399336 1609853 272 508 683 579 |
| MX-11 CF/XF/Futura | R 6 130 | inkl. Dichtungen Flügelrad Ø 116 mm Anzahl Flügel 6 Riemenscheibe Ø 147 mm incl. gaskets impeller Ø 116 mm number of blades 6 belt pulley Ø 147 mm | 06 2000 MX1100 | 1944842 2104575 |
| MX-11 | R 6 130 | inkl. Dichtungen Flügelrad Ø 116 mm Anzahl Flügel 6 incl. gaskets impeller Ø 116 mm number of blades 6 | 06 2000 MX1101 | 1995152 2104574 |
| MX-13 CF/XF | R 6 130 | inkl. Dichtungen Flügelrad Ø 113 mm Anzahl Flügel 6 Riemenscheibe Ø 147 mm incl. gaskets impeller Ø 113 mm number of blades 6 belt pulley Ø 147 mm | 06 2000 MX1300 | 1949545 2104579 |
| MX-13 CF/XF/Futura | R 6 130 | inkl. Dichtungen Flügelrad Ø 106 mm Anzahl Flügel 6 Riemenscheibe Ø 147 mm incl. gaskets impeller Ø 106 mm number of blades 6 belt pulley Ø 147 mm | 06 2000 MX1301 | 1949546 2104580 |
| MX-13 | R 6 130 | inkl. Dichtungen Flügelrad Ø 113 mm Anzahl Flügel 6 Riemenscheibe Ø 147 mm incl. gaskets impeller Ø 113 mm number of blades 6 belt pulley Ø 147 mm | 06 2000 MX1302 | 1912939 |

Parts suitable for DAF engines

| Motortyp Engine type | Zylinderanzahl / Durchmesser Number of cylinders / Diameter | Bemerkung Comment | OE Germany Teile-Nr. OE Germany Part no. | Referenz Reference |
|---|--|---|---|---|
| WASSERPUMPEN / WATER PUMPS | | | | |
| MX-13 | R 6 130 | inkl. Dichtungen Flügelrad Ø 113 mm Anzahl Flügel 6 incl. gaskets impeller Ø 113 mm number of blades 6 | 06 2000 MX1303 | 1949539 2104577 |
| CF 85 XF 95 | R 6 130 | inkl. Dichtungen Flügelrad Ø 119,5 mm Anzahl Flügel 7 Riemenscheibe Ø 99 mm incl. gaskets impeller Ø 119,5 mm number of blades 7 belt pulley Ø 99 mm | 06 2000 MX1304 | 1859821 1942598 |
| MX-13 303/340/375 | R 6 130 | inkl. Dichtungen Flügelrad Ø 106 mm Anzahl Flügel 6 Riemenscheibe Ø 147 mm incl. gaskets impeller Ø 106 mm number of blades 6 belt pulley Ø 147 mm | 06 2000 MX1305 | 1912940 2042161 |
| MX-13 | R 6 130 | inkl. Dichtungen Flügelrad Ø 106 mm Anzahl Flügel 6 incl. gaskets impeller Ø 106 mm number of blades 6 | 06 2000 MX1306 | 1949540 2104578 |
| MX 300 MX 340 MX 375 | R 6 130 | inkl. Dichtungen Flügelrad Ø 135 mm incl. gaskets impeller Ø 135 mm | 06 2000 MX3000 | 682 747 |
| PX-7 | R 6 107 | inkl. Dichtungen Flügelrad Ø 83 mm Anzahl Flügel 7 Riemenscheibe Ø 73 mm incl. gaskets impeller Ø 83 mm number of blades 7 belt pulley Ø 73 mm | 06 2000 PX7000 | 1707134 1715681 |
| RIEMENSPANNER / BELT TENSIONERS | | | | |
| FR 103/118/136/152 GR 165/184/210/220 PX-7 CF 65 LF 45 LF 55 | R 4/6 107 | Breite 34 mm Außen Ø 73 mm width 34 mm outer Ø 73 mm | 06 2050 CF0000 | 1704635 3936213 3945527 3957434 3976831 |
| MX-11... MX-13... CF... XF... | R 6 130 | Breite 32 mm Außen Ø 75 mm width 32 mm outer Ø 75 mm | 06 2050 XF0000 | 1878397 1929107 2019364 |
| CF 85IV XF 95 XF 105 | R 6 130 | Breite 31 mm Außen Ø 70 mm width 31 mm outer Ø 70 mm | 06 2050 XF1050 | 1695242 |
| CF 85 XF 95 | R 6 130 | Breite 32 mm Außen Ø 85 mm width 32 mm outer Ø 85 mm | 06 2050 XF1051 | 1628148 |

Parts suitable for DAF engines

| Motortyp Engine type | Zylinderanzahl / Durchmesser Number of cylinders / Diameter | Bemerkung Comment | OE Germany Teile-Nr. OE Germany Part no. | Referenz Reference |
|---------------------------------------|--|---|---|-----------------------|
| RIEMENSPANNER / BELT TENSIONER | | | | |
| CF 85IV XF 95 XF 105 | R 6 130 | Breite 38 mm Außen Ø 70 mm, 78 mm width 38 mm outer Ø 70 mm, 78 mm | 06 2050 XF1052 | 1809098 |
| UMLENKROLLEN / GUIDE PULLEYS | | | | |
| CF 85IV XF 95 XF 105 | R 6 130 | Breite 38 mm Außen Ø 78 mm Außengewinde M10 x 1,5 Metall width 38 mm outer Ø 78 mm external thread M10 x 1,5 metal | 06 2052 XF1050 | 1638696 |

Parts suitable for DEUTZ engines

| Motortyp Engine type | Zylinderanzahl / Durchmesser Number of cylinders / Diameter | Bemerkung Comment | OE Germany Teile-Nr. OE Germany Part no. | Referenz Reference |
|---|--|--|---|---|
| WASSERPUMPEN / WATER PUMPS | | | | |
| D226 B TD226 B | R 3/4/6 105 | | 04 2000 226001 | 1216 0601 1218 7694 1227 3240 |
| D226 B-6 TD226 B-6 | R 6 105 | | 04 2000 226000 | 1227 3262 |
| BF4M1012 BF4M2012 BF6M1012 BF4M2012 BF6M2012 TCD4L2012 2V TCD6L2012 2V TD4L2012 2V | R 4/6 94/101 | inkl. Dichtungen incl. gaskets | 04 2000 101200 | 0293 1831 0293 7437 0293 7454 0420 6172 0425 6850 |
| BFM1012 BFM1013 BFM2012 TCD2012 2V TCD2013 2V | R 4/6 94/101/108 | inkl. Dichtungen Flügelrad Ø 89,6 mm Anzahl Flügel 7 incl. gaskets impeller Ø 89,6 mm number of blades 7 | 04 2000 101300 | 0293 7441 0420 6613 0425 8805 0425 9548 |
| BFM1013 TCD4L2013 2V TCD6L2013 2V TD4L2013 2V | R 4/6 108 | inkl. Dichtungen Flügelrad Ø 89 mm Anzahl Flügel 6 incl. gaskets impeller Ø 89 mm number of blades 6 | 04 2000 101301 | 0293 7439 0420 5959 0425 6853 0425 9547 |
| BFM1013 | R 4/6 108 | | 04 2000 101302 | 0293 7440 0293 7457 0428 3179 |
| BF6M1015 | V 6 132 | inkl. Dichtungen Anzahl Flügel 7 Anzahl Zähne 22 incl. gaskets number of blades 7 number of teeth 22 | 04 2000 101500 | 0293 1060 0293 1391 0293 7465 |
| BF8M1015 | V 8 132 | inkl. Dichtungen Flügelrad Ø 110 mm Anzahl Flügel 7 Anzahl Zähne 22 incl. gaskets impeller Ø 110 mm number of blades 7 number of teeth 22 | 04 2000 101501 | 0293 1061 0293 1392 0293 7466 0426 0083 |
| BF4M2012 TCD4L2012 2V TD4L2012 2V | R 4 98/101 | inkl. Dichtungen incl. gaskets | 04 2000 201200 | 0293 1943 0293 7455 0450 3612 |
| TCD4L2013 4V TCD6L2013 4V | R 4/6 108 | inkl. Dichtungen Flügelrad Ø 96,5 mm Riemenscheibe Ø 111 mm incl. gaskets impeller Ø 96,5 mm belt pulley Ø 111 mm | 04 2000 201300 | 0490 1740 |

Parts suitable for IVECO engines

| Motortyp Engine type | Zylinderanzahl / Durchmesser Number of cylinders / Diameter | Bemerkung Comment | OE Germany Teile-Nr. OE Germany Part no. | Referenz Reference |
|--|--|---|---|--|
| WASSERPUMPEN / WATER PUMPS | | | | |
| 8030.02.100 8040.02.380 8040.04.200 8060.02.000 8060.02.070 8060.04.045 | R 3/4/6 100/103 | inkl. Dichtungen Flügelrad Ø 96 mm incl. gaskets impeller Ø 96 mm | 07 2000 800000 | 4639182 4655010 4655054 4679242 93191101 |
| 8040.... | R 4 103/104 | inkl. Dichtungen Flügelrad Ø 96 mm Anzahl Flügel 7 incl. gaskets impeller Ø 96 mm number of blades 7 | 07 2000 804000 | 98465322 98497117 |
| 8040.25 8040.45 8060.25 8060.45 | R 4/6 104 | inkl. Dichtungen Flügelrad Ø 96 mm incl. gaskets impeller Ø 96 mm | 07 2000 800001 | 98415687 98415831 |
| 8040.04 8040.05 8060.25B/X 8340.04 | R 4/6 103/104/115 | | 07 2000 800002 | 4813370 |
| 8060.02.600 8060.04.... 8060.05.200 8060.24.601 8060.24.607 | R 6 100/103/104 | inkl. Dichtungen Flügelrad Ø 96 mm incl. gaskets impeller Ø 96 mm | 07 2000 806000 | 98497115 |
| 8060.25V.4800 8060.45S.6000 8060.45S.6800 | R 6 104 | inkl. Dichtungen Flügelrad Ø 96 mm Anzahl Flügel 7 incl. gaskets impeller Ø 96 mm number of blades 7 | 07 2000 806001 | 4838676 |
| 8140.... | R 4 94,4 | inkl. Dichtungen Flügelrad Ø 91,5 mm incl. gaskets impeller Ø 91.5 mm | 07 2000 814001 | 500362859 |
| 8140.... | R 4 94,4 | inkl. Dichtungen Flügelrad Ø 94 mm incl. gaskets impeller Ø 94 mm | 07 2000 814002 | 504033770 |
| 8140.07 8140.23 8140.27 S 8140.43 8140.47 /R 8140.67 F/R | R 4 94,4 | inkl. Dichtungen Flügelrad Ø 94 mm incl. gaskets impeller Ø 94 mm | 07 2000 814000 | 98438356 |
| 8140.43 B 8140.43 C 8140.43 C/B | R 4 94,4 | inkl. Dichtungen Flügelrad Ø 93 mm incl. gaskets impeller Ø 93 mm | 07 2000 814003 | 500316451 |
| 8210.42 | R 6 137 | inkl. Dichtungen Flügelrad Ø 120 mm Anzahl Zähne 19 incl. gaskets impeller Ø 120 mm number of teeth 19 | 07 2000 821000 | 500341752 500350785 93190285 98479675 99445447 |
| 8210.42 | R 6 137 | inkl. Dichtungen Flügelrad Ø 120 mm Anzahl Zähne 19 incl. gaskets impeller Ø 120 mm number of teeth 19 | 07 2000 821001 | 42530033 93190287 |

Parts suitable for IVECO engines

| Motortyp Engine type | Zylinderanzahl / Durchmesser Number of cylinders / Diameter | Bemerkung Comment | OE Germany Teile-Nr. OE Germany Part no. | Referenz Reference |
|--|--|---|---|----------------------------------|
| WASSERPUMPEN / WATER PUMPS | | | | |
| 8210.42 | R 6 137 | inkl. Dichtungen Flügelrad Ø 120 mm Anzahl Zähne 24 incl. gaskets impeller Ø 120 mm number of teeth 24 | 07 2000 821002 | 42530032 61315472 93190286 |
| 8360.46 | R 6 112 | inkl. Dichtungen Flügelrad Ø 114 mm Anzahl Flügel 7 Anzahl Zähne 21 incl. gaskets impeller Ø 114 mm number of blades 7 number of teeth 21 | 07 2000 836000 | 42532082 42535615 |
| 8460 SPR | R 6 120 | inkl. Dichtungen Flügelrad Ø 120 mm Anzahl Zähne 23 incl. gaskets impeller Ø 120 mm number of teeth 23 | 07 2000 846000 | 500350798 93190284 |
| 8460.21 | R 6 120 | inkl. Dichtungen Flügelrad Ø 120 mm Anzahl Zähne 23 incl. gaskets impeller Ø 120 mm number of teeth 23 | 07 2000 846001 | 93190288 |
| F1CE0441A F1CE0481A F1CE0481FA F1CE0481HA F1CE0481HC F1CE3481LC | R 4 95,8 | inkl. Dichtungen Anzahl Flügel 7 incl. gaskets number of wings 7 | 07 2000 F1CE00 | 504087367 |
| F1CE3481N F1CE3481E F1CE0441A F1CE3481M F1CE0481D F1CE3481J F1CE3481L F1CE3481C F1CE3481K F1CE3481D F1AE0481D F30DT | R 4 95,8 | inkl. Dichtungen Flügelrad Ø 84 mm Anzahl Flügel 7 Riemenscheibe Ø 111 mm incl. gaskets impeller Ø 84 mm number of blades 7 belt pulley Ø 111 mm | 07 2000 F1CE01 | 504102572 |
| F2BE0681A F2BE0681B F2BE0681C F2BE0681D F2BE0681E F2BE0681F F2BE3681A | R 6 115 | inkl. Dichtungen Flügelrad Ø 100 mm Riemenscheibe Ø 116 mm incl. gaskets impeller Ø 100 mm belt pulley Ø 116 mm | 07 2000 C80000 | 99483937 |
| F2BE0681 F2BE0681A F2BE0681C | R 6 115 | inkl. Dichtungen Flügelrad Ø 100 mm Riemenscheibe Ø 116 mm incl. gaskets impeller Ø 100 mm belt pulley Ø 116 mm | 07 2000 C80001 | 504029280 |
| F2BE3681B | R 6 115 | inkl. Dichtungen Flügelrad Ø 120 mm incl. gaskets impeller Ø 120 mm | 07 2000 C80002 | 504093706 |
| F3BE0681 | R 6 135 | inkl. Dichtungen Flügelrad Ø 120 mm Riemenscheibe Ø 109 mm incl. gaskets impeller Ø 120 mm belt pulley Ø 109 mm | 07 2000 F3BE00 | 500356553 |

Parts suitable for IVECO engines

| Motortyp Engine type | Zylinderanzahl / Durchmesser Number of cylinders / Diameter | Bemerkung Comment | OE Germany Teile-Nr. OE Germany Part no. | Referenz Reference |
|---|--|--|---|--|
| WASSERPUMPEN / WATER PUMPS | | | | |
| F4AE0481A F4AE0481C F4AE0481D F4AE0681A F4AE0681B F4AE0681D F4AE0681E | R 4/6 102 | inkl. Dichtungen Flügelrad Ø 83 mm Anzahl Flügel 7 Riemenscheibe Ø 88 mm incl. gaskets impeller Ø 83 mm number of blades 7 belt pulley Ø 88 mm | 07 2000 F00E00 | 504062854 4891252 |
| F4AFE411A/B/C/E/F F4AFE611A/B/C/D/E | R 4/6 104 | inkl. Dichtungen Flügelrad Ø 83 mm Anzahl Flügel 7 Riemenscheibe Ø 107 mm incl. gaskets impeller Ø 83 mm number of blades 7 belt pulley Ø 107 mm | 07 2000 F4AF00 | 5801616096 |
| F3GFE611/420 F3GFE611/460 F3GFE611/480 F3GFE611A/B/D/E/F/G F3GFL611E/F/G | R 6 128 | inkl. Dichtungen Flügelrad Ø 135 mm Riemenscheibe Ø 119,8 mm incl. gaskets impeller Ø 135 mm belt pulley Ø 119.8 mm | 07 2000 F3GF00 | 5801870209 5801938457 |
| F3GFE611/420 F3GFE611/460 F3GFE611/480 F3GFE611A/B/D/E/F/G F3GFL611E/F/G | R 6 128 | inkl. Dichtungen Flügelrad Ø 135 mm Riemenscheibe Ø 110 mm incl. gaskets impeller Ø 135 mm belt pulley Ø 110 mm | 07 2000 F3GF01 | 5801795031 |
| F3HFE601A F3HFE611/411/450/500/560 F3HFE611A/B/C/D/F/G F3HFL611A/B/F/G | R 6 135 | inkl. Dichtungen Flügelrad Ø 135 mm Riemenscheibe Ø 129,9 mm incl. gaskets impeller Ø 135 mm belt pulley Ø 129.9 mm | 07 2000 F3HF00 | 5801439786 5801525568 5801525569 5801594656 5801795263 5801897755 5801938449 |
| RIEMENSPANNER / BELT TENSIONERS | | | | |
| F1CE0441A F1CE0481D F1CE3481E/N | R 4 95,8 | Breite 25 mm Außen Ø 70 mm width 25 mm outer Ø 70 mm Ducato 250/251/252/254/290/295 Boxer 3, Jumper III, Daily III, Daily IV/EcoDaily, Daily V, Daily VI | 07 2050 000000 | 504086948 |
| 8140.21.200 8140.43C/K/N/S 8140.63 | R 4 94,4 | Breite 23 mm Außen Ø 65 mm width 23 mm outer Ø 65 mm Daily II / TurboDaily, Daily III | 07 2050 000001 | 500332622 |

Parts suitable for MAN engines

| Motortyp Engine type | Zylinderanzahl / Durchmesser Number of cylinders / Diameter | Bemerkung Comment | OE Germany Teile-Nr. OE Germany Part no. | Referenz Reference |
|--|--|--|---|--|
| WASSERPUMPEN / WATER PUMPS | | | | |
| D0226... | R 6 102 | inkl. Dichtungen Flügelrad Ø 110 mm Riemenscheibe Ø 173 mm incl. gaskets impeller Ø 110 mm belt pulley Ø 173 mm | 02 2000 022600 | 51.06500.6302 51.06500.6303 51.06500.6430 51.06500.6443 |
| D0824... D0826... | R 4/6 108 | inkl. Dichtungen Flügelrad Ø 125 mm Anzahl Flügel 12 für Fahrzeuge ohne Retarderanschluss incl. gaskets impeller Ø 125 mm number of blades 12 for vehicles without retarder connection | 02 2000 082600 | 51.06500.6462 51.06500.6476 51.06500.9462 51.06500.9476 51.06501.3173 51.06501.3178 51.06501.3186 |
| D0824... D0826... | R 4/6 108 | inkl. Dichtungen Flügelrad Ø 125 mm incl. gaskets impeller Ø 125 mm | 02 2000 082602 | 51.06500.6537 51.06500.9537 51.06501.0236 51.06501.3196 |
| D0824... D0826... | R 4/6 108 | inkl. Dichtungen Flügelrad Ø 110 mm für Fahrzeuge ohne Retarderanschluss incl. gaskets impeller Ø 110 mm for vehicles without retarder connection | 02 2000 082603 | 51.06500.6515 51.06500.6532 51.06500.9515 51.06500.9532 51.06501.0230 51.06501.0249 51.06501.3187 |
| D0826... | R 6 108 | inkl. Dichtungen Flügelrad Ø 135 mm incl. gaskets impeller Ø 135 mm | 02 2000 082601 | 51.06500.3178 51.06500.6463 51.06500.6495 51.06500.9463 51.06500.9495 51.06501.0216 51.06501.0217 51.06501.3197 |
| D0826 LUH... | R 6 108 | inkl. Dichtungen Flügelrad Ø 125 mm Anzahl Flügel 12 Riemenscheibe Ø 147,5 mm Einbauhöhe 90 mm incl. gaskets impeller Ø 125 mm number of blades 12 belt pulley Ø 147,5 mm installation height 90 mm | 02 2000 082604 | 51.06500.6543 51.06500.6569 51.06500.9543 51.06500.9569 51.06501.3194 51.06501.3213 51.06501.3217 |
| D0224 M D0226 MKF/MKH/MKFA D0826 F D0826... | R 4/6 102/108 | inkl. Dichtungen Flügelrad Ø 110 mm incl. gaskets impeller Ø 110 mm | 02 2000 082605 | 51.06500.6374 51.06500.6394 51.06500.6416 51.06500.6423 51.06500.6432 51.06500.9423 51.06500.9432 51.06501.3162 |
| D0826 LUH... | R 6 108 | inkl. Dichtungen Flügelrad Ø 125 mm Anzahl Flügel 12 Riemenscheibe Ø 147,5 mm Einbauhöhe 79,5 mm incl. gaskets impeller Ø 125 mm number of blades 12 belt pulley Ø 147,5 mm installation height 79,5 mm | 02 2000 082606 | 51.06500.6480 51.06500.9480 51.06501.3179 51.06506.3043 |
| D0826... | R 6 108 | inkl. Dichtungen Flügelrad Ø 135 mm incl. gaskets impeller Ø 135 mm | 02 2000 082607 | 51.06500.6554 51.06500.9554 51.06501.0236 51.06501.3196 |
| D0834... D0836... | R 4/6 108 | inkl. Dichtungen Flügelrad Ø 125 mm incl. gaskets impeller Ø 125 mm | 02 2000 083400 | 51.06500.6606 51.06500.6612 51.06500.9606 51.06500.9612 |

Parts suitable for MAN engines

| Motortyp Engine type | Zylinderanzahl / Durchmesser Number of cylinders / Diameter | Bemerkung Comment | OE Germany Teile-Nr. OE Germany Part no. | Referenz Reference |
|---|--|--|---|--|
| WASSERPUMPEN / WATER PUMPS | | | | |
| D0834 LF01/02 D0834 LFL40-42/50-55/57 D0834 LFL60-65 D0834 LOF01/02 D0836 LF13/41/43/44 D0836 LFL40/41/44/50-55 D0836 LFL60-65/69-71 D0836 LOH40/41/50 | R 4/6 108 | inkl. Dichtungen Flügelrad Ø 135 mm Anzahl Flügel 8 Gewinde M14x1,5 für Common Rail-Motoren incl. gaskets impeller Ø 135 mm number of blades 8 thread M14x1,5 for Common Rail engines | 02 2000 083000 | 51.06500.6679 51.06500.7064 51.06500.7078 51.06500.9078 |
| D0834 LFL50-55/57 D0834 LOH40/50-53/60/61 D0836 LFL50-55 D0836 LFG50 D0836 LOH51-58/60-68 | R 4/6 108 | inkl. Dichtungen Flügelrad Ø 135 mm Anzahl Flügel 8 Gewinde M16x1,5 für Common Rail-Motoren incl. gaskets impeller Ø 135 mm number of blades 8 thread M16x1,5 for Common Rail engines | 02 2000 083001 | 51.06500.6651 51.06500.6680 51.06500.7079 51.06500.9079 |
| D0834 LFL60-68/70/71/75 D0834 LOH40/50-53 D0834 LOH60/61/63 D0836 LFL60-71/75-77 | R 4/6 108 | inkl. Dichtungen Flügelrad Ø 135 mm Anzahl Flügel 8 für Common Rail-Motoren incl. gaskets impeller Ø 135 mm number of blades 8 for Common Rail engines | 02 2000 083002 | 51.06500.6691 51.06500.6701 51.06500.9691 51.06500.9701 |
| D0834 LFL01-04 D0834 LOH01-03 D0836 LF01-05 D0836 LFL01-06 D0836 LOH01-04 D0836 LFG01 | R 4/6 108 | inkl. Dichtungen Flügelrad Ø 125 mm für Common Rail-Motoren incl. gaskets impeller Ø 125 mm for Common Rail engines | 02 2000 083602 | 51.06500.6606 51.06500.6612 51.06500.6669 51.06500.9606 51.06500.9612 51.06500.9669 |
| D0836 LOH51-58/60-68 | R 6 108 | inkl. Dichtungen Flügelrad Ø 135 mm Anzahl Flügel 8 für Common Rail-Motoren incl. gaskets impeller Ø 135 mm number of blades 8 for Common Rail engines | 02 2000 083600 | 51.06500.3267 51.06500.6673 51.06500.6692 51.06500.9673 51.06500.9692 |
| D0836 LFL60-65/69-71 | R 6 108 | inkl. Dichtungen Flügelrad Ø 135 mm Anzahl Flügel 8 für Common Rail-Motoren incl. gaskets impeller Ø 135 mm number of blades 8 for Common Rail engines | 02 2000 083601 | 51.06500.6674 51.06500.9674 51.06501.3267 |
| D0836 LUH01/02 D0836 LUH40/41/50 | R 6 108 | inkl. Dichtungen Flügelrad Ø 136 mm für Common Rail-Motoren incl. gaskets impeller Ø 136 mm for Common Rail engines | 02 2000 083603 | 51.06500.6587 51.06500.9587 |

Parts suitable for MAN engines

| Motortyp Engine type | Zylinderanzahl / Durchmesser Number of cylinders / Diameter | Bemerkung Comment | OE Germany Teile-Nr. OE Germany Part no. | Referenz Reference |
|--|--|---|---|---|
| WASSERPUMPEN / WATER PUMPS | | | | |
| D2066... | R 6 120/126 | inkl. Dichtungen Flügelrad Ø 135 mm incl. gaskets impeller Ø 135 mm | 02 2000 206600 | 51.06500.6637 51.06500.7049 51.06500.9049 |
| D2066 LUH... | R 6 120 | inkl. Dichtungen Flügelrad Ø 135 mm Anzahl Flügel 8 incl. gaskets impeller Ø 135 mm number of blades 8 | 02 2000 206601 | 51.06500.6646 51.06500.6676 |
| D2066 LF... D2066 LOH... D2676 LF... D2676 LOH... | R 6 126 | inkl. Dichtungen Flügelrad Ø 135 mm Anzahl Flügel 8 incl. gaskets impeller Ø 135 mm number of blades 8 | 02 2000 206602 | 51.06500.6642 51.06500.6675 51.06500.6694 51.06500.9642 51.06500.9675 |
| D2565 MUL D2566 M/MF/MR/MFR D2566 UH/200 D2866 F/FR D2866 FG D2866 OH D2866 UH/UM/UM01 E2866 DOH01/DF01 | R 5/6 125/128 | inkl. Dichtungen Flügelrad Ø 125 mm Anzahl Flügel 12 für Fahrzeuge ohne Retarderanschluss großer Wasserkasten incl. gaskets impeller Ø 125 mm number of blades 12 for vehicles without retarder connection large water tank | 02 2000 256600 | 51.06500.6282 |
| D2565 M/MF/MFR D2565 MUL | R 5 125 | inkl. Dichtungen Flügelrad Ø 125 mm Anzahl Flügel 12 für Fahrzeuge ohne Retarderanschluss kleiner Wasserkasten incl. gaskets impeller Ø 125 mm number of blades 12 for vehicles without retarder connection small water tank | 02 2000 256601 | 51.06500.6228 |
| D2066... D2676... | R 6 120/126 | inkl. Dichtungen Flügelrad Ø 136 mm Anzahl Flügel 8 incl. gaskets impeller Ø 136 mm number of blades 8 | 02 2000 267600 | 51.06500.7102 51.06500.7106 51.06500.7130 |
| D2840 LF20-24/27/28 | V 10 128 | inkl. Dichtungen Flügelrad Ø 135 mm Anzahl Flügel 12 3-Flansch für EDC incl. gaskets impeller Ø 135 mm number of blades 12 3-flange for EDC | 02 2000 284000 | 51.06500.6528 51.06500.6566 |
| D2840 LF20 D2840 LF21 | V 10/12 128 | inkl. Dichtungen Flügelrad Ø 135 mm für Fahrzeuge ohne Retarderanschluss incl. gaskets impeller Ø 135 mm for vehicles without retarder connection | 02 2000 284001 | 51.06500.6529 51.06500.6567 |
| D2840 LF20-24/27/28 D2840 LXF/LF03/LF420 D2840 520 D2842 LF/LF01/LXF/LF720 D2842 LF02 | V 10/12 128 | inkl. Dichtungen ohne Riemenscheibe mit Flansch 3 Thermostate incl. gaskets without belt pulley with flange 3 thermostats | 02 2000 284200 | 51.06500.6281 51.06500.6458 51.06500.6472 51.06500.9472 |

Parts suitable for MAN engines

| Motortyp Engine type | Zylinderanzahl / Durchmesser Number of cylinders / Diameter | Bemerkung Comment | OE Germany Teile-Nr. OE Germany Part no. | Referenz Reference |
|---|--|--|---|-----------------------|
| WASSERPUMPEN / WATER PUMPS | | | | |
| D2840 LF01/04/06 D2865... D2866... D2876... E2866 DUH01/02/03/04 E2866 LUH01/02 E2876 LUH01/02 G2866... G2876 DUH01/02 D2566 MK/MKF/MKH D2566 MKUL D2840 LXF/LF03/LF420 D2840 520 | R 5/6 V 10 125/128 | inkl. Dichtungen Flügelrad Ø 135 mm für Fahrzeuge ohne Retarderanschluss inkl. gaskets impeller Ø 135 mm for vehicles without retarder connection | 02 2000 286600 | 51.06500.6408 |
| D2840 LF01/04/06 D2865... D2866... D2876... E2866 DUH01/02/03/04 E2866 LUH01/02 E2876 LUH01/02 G2866... G2876 DUH01/02 | R 5/6 V 10 125/128 | inkl. Dichtungen Flügelrad Ø 135 mm für Fahrzeuge mit Retarderanschluss inkl. gaskets impeller Ø 135 mm for vehicles with retarder connection | 02 2000 286601 | 51.06500.6426 |
| D2865... D2866... D2876... | R 5/6 128 | inkl. Dichtungen Flügelrad Ø 135 mm für Fahrzeuge ohne Retarderanschluss für EDC inkl. gaskets impeller Ø 135 mm for vehicles without retarder connection for EDC | 02 2000 286602 | 51.06500.6492 |
| D2865... D2866... D2876 LOH... E2866 DUH01/02/03/04 G2866... | R 5/6 128 | inkl. Dichtungen Flügelrad Ø 135 mm für Fahrzeuge mit Retarderanschluss für EDC inkl. gaskets impeller Ø 135 mm for vehicles with retarder connection for EDC | 02 2000 286603 | 51.06500.6479 |
| D2865 LF... D2866 LF... D2876 LF... | R 5/6 128 | inkl. Dichtungen Flügelrad Ø 135 mm Riemenscheibe Ø 164 mm für Fahrzeuge ohne Retarderanschluss für EDC inkl. gaskets impeller Ø 135 mm belt pulley Ø 164 mm for vehicles without retarder connection for EDC | 02 2000 286604 | 51.06500.6547 |
| D2865 LF... D2866 LF... D2876 LF... E2866 DOH01 E2866 DF01 | R 5/6 128 | inkl. Dichtungen Flügelrad Ø 135 mm Riemenscheibe Ø 164 mm für Fahrzeuge mit Retarderanschluss für EDC inkl. gaskets impeller Ø 135 mm belt pulley Ø 164 mm for vehicles with retarder connection for EDC | 02 2000 286605 | 51.06500.6546 |
| D2865 LF... D2866 LF... | R 5/6 128 | inkl. Dichtungen Flügelrad Ø 135 mm Riemenscheibe Ø 164 mm inkl. gaskets impeller Ø 135 mm belt pulley Ø 164 mm | 02 2000 286606 | 51.06500.6548 |

Parts suitable for MAN engines

| Motortyp Engine type | Zylinderanzahl / Durchmesser Number of cylinders / Diameter | Bemerkung Comment | OE Germany Teile-Nr. OE Germany Part no. | Referenz Reference |
|--|--|--|---|--|
| WASSERPUMPEN / WATER PUMPS | | | | |
| D2866... | R 6 128 | inkl. Dichtungen Flügelrad Ø 135 mm für Fahrzeuge mit Retarderanschluss zusätzliche Bohrung 35 mm im rückseitigen Gehäuse incl. gaskets impeller Ø 135 mm for vehicles with retarder connection additional hole 35 mm in the rear housing | 02 2000 286607 | 51.06500.6526 51.06500.9526 |
| D2866 LF... D2876 LF... | R 6 128 | inkl. Dichtungen Flügelrad Ø 209 mm incl. gaskets impeller Ø 209 mm | 02 2000 287600 | 51.06500.7033 51.06500.7036 51.06500.7043 51.06500.7045 51.06500.7047 51.06500.7048 51.06500.7051 51.06500.7052 51.06500.7065 51.06500.7066 51.06500.7088 51.06500.7089 51.06500.9048 51.06500.9052 51.06500.9066 51.06500.9089 |
| D2866... D2876... | R 6 128 | inkl. Dichtungen Flügelrad Ø 135 mm Riemenscheibe Ø 163 mm für Fahrzeuge mit Retarderanschluss incl. gaskets impeller Ø 135 mm belt pulley Ø 163 mm for vehicles with retarder connection | 02 2000 287601 | 51.06500.6616 |
| D2876... | R 6 128 | inkl. Dichtungen Flügelrad Ø 135 mm Riemenscheibe Ø 141 mm für Fahrzeuge mit Retarderanschluss incl. gaskets impeller Ø 135 mm belt pulley Ø 141 mm for vehicles with retarder connection | 02 2000 287602 | 51.06500.6657 51.06500.9657 |
| D2865... D2866... D2876... | R 5/6 128 | inkl. Dichtungen Flügelrad Ø 135 mm Anzahl Flügel 12 Riemenscheibe Ø 128 mm zweirillige Riemenscheibe incl. gaskets impeller Ø 135 mm number of blades 12 belt pulley Ø 128 mm double grooved belt pulley | 02 2000 287603 | 51.06500.6457 |
| REPARATURSÄTZE FÜR WASSERPUMPEN / REPAIR KITS FOR WATER PUMPS | | | | |
| D0834 LF01/02 D0834 LFL40-42/50-55/57 D0834 LFL60-65 D0834 LOH40/50-53/60/61 D0834 LOF01/02 D0836 LF13/41/43/44 D0836 LFL40/41/44/50-55 D0836 LFL60-65/69-71 D0836 LFG50 D0836 LOH40/41/50-58 D0836 LOH60-68 | R 4/6 108 | für Wasserpumpe 02 2000 083000 - 51.06500.6679 02 2000 083001 - 51.06500.6680 02 2000 206601 - 51.06500.6646 für Common Rail-Motoren Flügelrad Ø 135 mm for water pump 02 2000 083000 - 51.06500.6679 02 2000 083001 - 51.06500.6680 02 2000 206601 - 51.06500.6646 for Common Rail engines impeller Ø 135 mm | 02 2010 080000 | |

Parts suitable for MAN engines

| Motortyp Engine type | Zylinderanzahl / Durchmesser Number of cylinders / Diameter | Bemerkung Comment | OE Germany Teile-Nr. OE Germany Part no. | Referenz Reference |
|---|--|--|---|---|
| REPARATURSÄTZE FÜR WASSERPUMPEN / REPAIR KITS FOR WATER PUMPS | | | | |
| D0826... D0834 LF01/02/06 D0834 LFL01-04/40-42 D0834 LFL50-55/57/60-68 D0834 LFL70/71/75 D0834 LOF01-04 D0834 LOH01-03/40/50-53 D0834 LOH60/61/63 D0836 LF01-05/13 D0836 LF41/43/44 D0836 LFG01/50-51 D0836 LFL01-06/13/16 D0836 LFL40/41/44/50-56 D0836 LFL60-71/75-77 D0836 LOH01-04/10/11 D0836 LOH40/41/50-58 D0836 LOH60-68/70-76 E0836 LOH | R 4/6 108 | für Wasserpumpe 02 2000 083603 - 51.06500.6587 für Common Rail-Motoren Flügelrad Ø 135 mm for water pump 02 2000 083603 - 51.06500.6587 for Common Rail engines impeller Ø 135 mm | 02 2010 080001 | |
| D2565... D2566... D2840... D2848... D2865... D2866... D2876... | R 5/6 V 8/10 125/128 | | 02 2010 250000 | 51.06599.6010 51.06599.6011 51.06599.6012 51.06599.6033 51.06599.6035 |
| RIEMENSPELLER / BELT TENSIONERS | | | | |
| D0824... D0826... D0834... D0836... D2066... E2876... | R 4/6 108/120/128 | Breite 34 mm Außen Ø 74 mm width 34 mm outer Ø 74 mm | 02 2050 080000 | 51.95800.7434 51.95800.7437 51.95800.7479 |
| D2066... D2676... | R 6 120/126 | Breite 23 mm Außen Ø 74 mm width 23 mm outer Ø 74 mm | 02 2050 200000 | 51.95800.7478 |
| D2066... D2676... | R 6 120/126 | Breite 42 mm Außen Ø 70 mm width 42 mm outer Ø 70 mm | 02 2050 200001 | 51.95800.7460 51.95800.7473 51.95800.7489 |
| D2066... D2676... D2866... D2876... | R 6 120/126/128 | Breite 34 mm Außen Ø 74 mm width 34 mm outer Ø 74 mm | 02 2050 206600 | 51.95800.7429 51.95800.7436 51.95800.7459 51.95800.7477 |
| D0836... D2866... D2876... | R 6 108/128 | Breite 42 mm Außen Ø 75 mm width 42 mm outer Ø 75 mm | 02 2050 286600 | 51.95800.7386 51.95800.7418 51.95800.7425 51.95800.7435 |
| D2866... D2876... | R 6 128 | Breite 36 mm Außen Ø 65 mm width 36 mm outer Ø 65 mm | 02 2050 286602 | 51.95800.7394 |
| UMLENKROLLEN / GUIDE PULLEYS | | | | |
| D0824... D0826... D0834... D0836... D2866... D2876... E2876... HG2876... | R 4/6 108/128 | Breite 34 mm Außen Ø 74 mm Innen Ø 20 mm Metall width 34 mm outer Ø 74 mm inner Ø 20 mm metal | 02 2052 080000 | 51.95800.6092 |
| D0824... D0826... D0834... D0836... D2866... D2876... E2876... HG2876... | R 4/6 108/128 | Breite 42 mm Außen Ø 74 mm Innen Ø 20 mm Metall width 42 mm outer Ø 74 mm inner Ø 20 mm metal | 02 2052 080001 | 51.95800.6061 51.95800.6107 51.95800.6075 |

Parts suitable for MAN engines

| Motortyp Engine type | Zylinderanzahl / Durchmesser Number of cylinders / Diameter | Bemerkung Comment | OE Germany Teile-Nr. OE Germany Part no. | Referenz Reference |
|-------------------------------------|--|---|---|-----------------------|
| UMLENKROLLEN / GUIDE PULLEYS | | | | |
| D2066... D2866... D2876... | R 6 120/128 | Breite 42 mm Außen Ø 70 mm Innen Ø 10 mm width 42 mm outer Ø 70 mm inner Ø 10 mm | 02 2051 200000 | 51.95800.6119 |
| D2866... D2876... | R 6 128 | Breite 36 mm Außen Ø 65 mm width 36 mm outer Ø 65 mm | 02 2051 280000 | 51.95800.7431 |

Parts suitable for MERCEDES-BENZ engines

| Motortyp Engine type | Zylinderanzahl / Durchmesser Number of cylinders / Diameter | Bemerkung Comment | OE Germany Teile-Nr. OE Germany Part no. | Referenz Reference |
|-----------------------------------|--|---|---|---|
| WASSERPUMPEN / WATER PUMPS | | | | |
| OM 314 | R 4 97 | inkl. Dichtungen Flügelrad Ø 94,5 mm incl. gaskets impeller Ø 94.5 mm | 01 2000 314000 | 314 200 29 01 314 200 42 01 314 201 04 01 |
| OM 352 | R 6 97 | inkl. Dichtungen Flügelrad Ø 94,5 mm incl. gaskets impeller Ø 94.5 mm | 01 2000 352002 | 353 200 19 01 353 200 39 01 353 200 57 01 |
| OM 352 /A OM 362 LA | R 6 97 | inkl. Dichtungen Flügelrad Ø 94,5 mm inkl. Wellenbohrung für Fahrzeuge ohne Retarderanschluss incl. gaskets impeller Ø 94,5 mm incl. shaft hole for vehicles without retarder connection | 01 2000 352000 | 352 200 34 01 352 200 54 01 352 200 56 01 352 200 72 01 352 200 75 01 352 200 81 01 352 200 85 01 352 200 88 01 352 200 92 01 352 200 95 01 352 200 97 01 352 201 06 01 352 201 22 01 353 200 17 01 353 200 56 01 |
| OM 352 /A | R 6 97 | inkl. Dichtungen Flügelrad Ø 94,5 mm incl. gaskets impeller Ø 94.5 mm | 01 2000 352001 | 353 200 21 01 353 200 37 01 |
| OM 355 /A | R 5/6 128 | inkl. Dichtungen Flügelrad Ø 120 mm incl. gaskets impeller Ø 120 mm | 01 2000 355000 | 355 200 15 01 355 200 11 01 355 200 09 01 355 200 05 01 |
| OM 355 /A | R 5/6 128 | inkl. Dichtungen Flügelrad Ø 120 mm mit Schmiernippel incl. gaskets impeller Ø 120 mm with grease nipples | 01 2000 355001 | 355 200 08 01 |
| OM 364 /A/LA | R 4 97,5 | inkl. Dichtungen Flügelrad Ø 94,5 mm incl. gaskets impeller Ø 94.5 mm | 01 2000 364000 | 364 200 20 01 364 200 09 01 364 200 01 01 |
| OM 366 /A/LA | R 6 97,5 | inkl. Dichtungen Flügelrad Ø 94,5 mm inkl. Bodenplatte incl. gaskets impeller Ø 94,5 mm incl. base plate | 01 2000 366000 | 366 200 04 01 366 200 59 01 |
| OM 366 /A/LA | R 6 97,5 | inkl. Dichtungen Flügelrad Ø 94,5 mm incl. gaskets impeller Ø 94.5 mm | 01 2000 366001 | 366 200 67 01 366 200 68 01 390 200 00 01 |
| OM 366 /A/LA | R 6 97,5 | inkl. Dichtungen Flügelrad Ø 94,5 mm incl. gaskets impeller Ø 94.5 mm | 01 2000 366002 | 366 200 60 01 |
| OM 366 LA | R 6 97,5 | inkl. Dichtungen Flügelrad Ø 95 mm Anzahl Flügel 10 incl. gaskets impeller Ø 95 mm number of blades 10 | 01 2000 366003 | 376 200 00 01 376 200 04 01 376 200 05 01 376 200 06 01 |

Parts suitable for MERCEDES-BENZ engines

| Motortyp Engine type | Zylinderanzahl / Durchmesser Number of cylinders / Diameter | Bemerkung Comment | OE Germany Teile-Nr. OE Germany Part no. | Referenz Reference |
|---|--|--|---|--|
| WASSERPUMPEN / WATER PUMPS | | | | |
| OM 401 /A OM 402 /A OM 403 OM 404 /A OM 407 /A/AH/H/HA/LA | R 6 V 6/8/10/12 125 | inkl. Dichtungen Flügelrad Ø 125 mm Anzahl Flügel 12 für Fahrzeuge mit Retarderanschluss kleiner Wasserkasten incl. gaskets impeller Ø 125 mm number of blades 12 for vehicles with retarder connection small water tank | 01 2000 400000 | 403 200 70 01 403 200 49 01 |
| OM 401 /A/LA OM 402 /A/LA OM 403 OM 404 /A OM 407 /A/AH/H/HA/LA OM 421 /A/LA OM 422 /A/LA OM 423 /A/LA OM 424 /A/LA OM 427 /A/H/HA/LA OM 441 A/LA OM 442 A/LA OM 443 /A/LA OM 444 A/LA OM 447 /A/H/HA/HLA/HO OM 447 LA OM 449 HLA | R 5/6 V 6/8/10/12 125/128/130 | inkl. Dichtungen Flügelrad Ø 125 mm Anzahl Flügel 12 für Fahrzeuge ohne Retarderanschluss großer Wasserkasten incl. gaskets impeller Ø 125 mm number of blades 12 for vehicles without retarder connection large water tank | 01 2000 400001 | 403 200 71 01 403 200 51 01 |
| OM 401 /A/LA OM 402 /A/LA OM 403 OM 407 /A/AH/H/HA/LA OM 421 /A/LA OM 422 /A/LA OM 423 /A/LA OM 424 /A/LA OM 427 A/H/HA/LA OM 441 A/LA OM 442 A/LA OM 443 /A/LA OM 444 A/LA OM 447 /A/H/HA/HLA/HO OM 447 LA | R 6 V 6/8/10/12 125/128/130 | inkl. Dichtungen Flügelrad Ø 125 mm Anzahl Flügel 12 für Fahrzeuge ohne Retarderanschluss mit Anschluss Temperaturfühler für EDC-Regler großer Wasserkasten incl. gaskets impeller Ø 125 mm number of blades 12 for vehicles without retarder connection with temperature sensor connection for EDC contpulley large water tank | 01 2000 400002 | 403 200 76 01 403 200 77 01 403 201 12 01 422 200 13 01 422 200 14 01 441 200 03 01 |
| OM 401 OM 402 OM 403 OM 404 OM 421 OM 422 OM 423 OM 424 OM 441 OM 442 | V 6/8/10/12 125/130 | inkl. Dichtungen Flügelrad Ø 135 mm für Fahrzeuge mit Retarderanschluss incl. gaskets impeller Ø 135 mm for vehicles with retarder connection | 01 2000 400004 | 403 200 75 01 |
| OM 401 /A OM 402 /A OM 403 OM 407 /A/AH/H/HA/LA OM 421 /A/LA OM 422 /A/LA OM 423 /A/LA OM 424 /A/LA OM 427 A/H/HA/LA OM 441 A/LA OM 442 A/LA OM 443 OM 444 OM 447 A/H/HA/LA | V 6/8/10/12 125/128/130 | inkl. Dichtungen Flügelrad Ø 135 mm für Fahrzeuge mit Retarderanschluss incl. gaskets impeller Ø 135 mm for vehicles with retarder connection | 01 2000 422000 | 422 200 11 01 |

Parts suitable for MERCEDES-BENZ engines

| Motortyp Engine type | Zylinderanzahl / Durchmesser Number of cylinders / Diameter | Bemerkung Comment | OE Germany Teile-Nr. OE Germany Part no. | Referenz Reference |
|--|--|--|---|---|
| WASSERPUMPEN / WATER PUMPS | | | | |
| OM 423 LA OM 443 LA OM 444 A/LA | V 10/12 128 | inkl. Dichtungen Flügelrad Ø 135 mm für Fahrzeuge ohne Retarderanschluss incl. gaskets impeller Ø 135 mm for vehicles without retarder connection | 01 2000 422001 | 422 200 10 01 422 200 05 01 |
| OM 442 OM 447 | R 6 V 8 128 | inkl. Dichtungen Flügelrad Ø 135 mm für Fahrzeuge mit Retarderanschluss incl. gaskets impeller Ø 135 mm for vehicles with retarder connection | 01 2000 422002 | 422 200 12 01 |
| OM 441 OM 442 | V 6/8 130 | inkl. Dichtungen Flügelrad Ø 125 mm Anzahl Flügel 12 für Fahrzeuge ohne Retarderanschluss incl. gaskets impeller Ø 125 mm number of blades 12 for vehicles without retarder connection | 01 2000 441000 | 441 200 02 01 |
| OM 442 A/LA | V 8 130 | inkl. Dichtungen Flügelrad Ø 135 mm für Fahrzeuge ohne Retarderanschluss incl. gaskets impeller Ø 135 mm for vehicles without retarder connection | 01 2000 441001 | 422 200 01 01 442 201 07 01 |
| OM 457 HLA/LA | R 6 128 | inkl. Dichtungen Flügelrad Ø 125 mm Anzahl Flügel 12 für Fahrzeuge mit Retarderanschluss incl. gaskets impeller Ø 125 mm number of blades 12 for vehicles with retarder connection | 01 2000 457002 | 457 200 05 01 457 200 11 01 457 200 25 01 457 200 27 01 403 200 47 01 403 200 53 01 403 200 73 01 |
| M 447 HLAG OM 457 HLA/LA | R 6 128 | inkl. Dichtungen Flügelrad Ø 125 mm Anzahl Flügel 12 für Fahrzeuge ohne Retarderanschluss incl. gaskets impeller Ø 125 mm number of blades 12 for vehicles without retarder connection | 01 2000 457003 | 457 200 08 01 457 200 23 01 457 200 29 01 |
| M 447 HLAG OM 457 LA | R 6 128 | inkl. Dichtungen Flügelrad Ø 125 mm Anzahl Flügel 12 für Fahrzeuge mit Retarderanschluss incl. gaskets impeller Ø 125 mm number of blades 12 for vehicles with retarder connection | 01 2000 457004 | 457 200 18 01 457 200 09 01 |
| M 447 HLAG OM 457 HLA/LA OM 460 LA | R 6 128 | inkl. Dichtungen Flügelrad Ø 125 mm Anzahl Flügel 12 für Fahrzeuge mit Retarderanschluss OM 460 LA: nur für 460.960 incl. gaskets impeller Ø 125 mm number of blades 12 for vehicles with retarder connection OM 460 LA: only for 460.960 | 01 2000 457005 | 457 200 24 01 457 200 10 01 |
| OM 447 A/LA OM 449 A/LA OM 457 LA | R 5/6 128 | inkl. Dichtungen Flügelrad Ø 125 mm Anzahl Flügel 12 incl. gaskets impeller Ø 125 mm number of blades 12 | 01 2000 457006 | 457 200 01 01 457 200 16 01 460 200 28 01 475 200 01 01 475 200 02 01 |

Parts suitable for MERCEDES-BENZ engines

| Motortyp Engine type | Zylinderanzahl / Durchmesser Number of cylinders / Diameter | Bemerkung Comment | OE Germany Teile-Nr. OE Germany Part no. | Referenz Reference |
|--|--|--|---|---|
| WASSERPUMPEN / WATER PUMPS | | | | |
| OM 457 HLA/LA OM 460 LA | R 6 128 | inkl. Dichtungen Flügelrad Ø 125 mm Anzahl Flügel 12 incl. gaskets impeller Ø 125 mm number of blades 12 | 01 2000 457007 | 460 200 00 01 460 200 14 01 |
| OM 460 HLA | R 6 128 | inkl. Dichtungen Flügelrad Ø 125 mm Anzahl Flügel 12 inkl. Metalldichtungen incl. gaskets impeller Ø 125 mm number of blades 12 incl. metal gaskets | 01 2000 460000 | 460 200 24 01 460 200 25 01 |
| OM 447 LA OM 457 HLA/LA OM 460 LA | R 6 128 | inkl. Dichtungen Flügelrad Ø 125 mm Anzahl Flügel 12 incl. gaskets impeller Ø 125 mm number of blades 12 | 01 2000 460001 | 457 200 01 01 457 200 06 01 460 200 28 01 460 200 29 01 460 200 30 01 475 200 01 01 475 200 02 01 |
| OM 460 HLA | R 6 128 | inkl. Dichtungen Flügelrad Ø 125 mm Anzahl Flügel 12 nur für 460.950 incl. gaskets impeller Ø 125 mm number of blades 12 only for 460.950 | 01 2000 460002 | 460 200 23 01 460 200 26 01 |
| OM 460 LA | R 6 128 | inkl. Dichtungen Flügelrad Ø 125 mm Anzahl Flügel 12 incl. gaskets impeller Ø 125 mm number of blades 12 | 01 2000 460003 | 460 200 13 01 |
| OM 470 LA OM 471 LA OM 472 LA OM 473 LA | R 6 125/132/139 | inkl. Dichtungen Flügelrad Ø 130 mm Anzahl Flügel 6 incl. gaskets impeller Ø 130 mm number of blades 6 | 01 2000 470000 | 472 200 00 01 472 200 01 01 472 200 04 01 |
| OM 501 LA | V 6 130 | inkl. Dichtungen Flügelrad Ø 125 mm Anzahl Flügel 12 für Fahrzeuge ohne Retarderanschluss incl. gaskets impeller Ø 125 mm number of blades 12 for vehicles without retarder connection | 01 2000 501001 | 541 200 18 01 541 200 27 01 |
| OM 501 LA | V 6 130 | inkl. Dichtungen Flügelrad Ø 125 mm Anzahl Flügel 12 für Fahrzeuge ohne Retarderanschluss mit Befestigungsaugen für Axiallüfter incl. gaskets impeller Ø 125 mm number of blades 12 for vehicles without retarder connection with mounting eyes for axial fan | 01 2000 500007 | 541 200 08 01 541 200 14 01 |
| OM 501 LA OM 502 LA | V 6/8 130 | inkl. Dichtungen Flügelrad Ø 125 mm Anzahl Flügel 12 für Fahrzeuge mit Retarderanschluss ohne Befestigungsaugen für Axiallüfter incl. gaskets impeller Ø 125 mm number of blades 12 for vehicles with retarder connection without mounting eyes for axial fan | 01 2000 500001 | 542 200 06 01 542 200 16 01 542 200 20 01 542 200 24 01 |

Parts suitable for MERCEDES-BENZ engines

| Motortyp Engine type | Zylinderanzahl / Durchmesser Number of cylinders / Diameter | Bemerkung Comment | OE Germany Teile-Nr. OE Germany Part no. | Referenz Reference |
|-----------------------------------|--|--|---|---|
| WASSERPUMPEN / WATER PUMPS | | | | |
| OM 501 LA OM 502 LA | V 6/8 130 | inkl. Dichtungen Flügelrad Ø 125 mm Anzahl Flügel 12 für Fahrzeuge ohne Retarderanschluss ohne Befestigungsaugen für Axiallüfter Motor ...019797 incl. gaskets impeller Ø 125 mm number of blades 12 for vehicles without retarder connection without mounting eyes for axial fan Engine ...019797 | 01 2000 500002 | 542 200 05 01 542 200 15 01 542 200 19 01 542 200 23 01 |
| OM 501 LA OM 502 LA | V 6/8 130 | inkl. Dichtungen Flügelrad Ø 125 mm Anzahl Flügel 12 für Fahrzeuge mit Retarderanschluss mit Befestigungsaugen für Axiallüfter incl. gaskets impeller Ø 125 mm number of blades 12 for vehicles with retarder connection with mounting eyes for axial fan | 01 2000 500005 | 542 200 24 01 |
| OM 501 LA OM 502 LA | V 6/8 130 | inkl. Dichtungen Flügelrad Ø 125 mm Anzahl Flügel 12 ohne Retarderanschluss mit Befestigungsaugen für Axiallüfter incl. gaskets impeller Ø 125 mm number of blades 12 without retarder connection with mounting eyes for axial fan | 01 2000 500006 | 542 200 23 01 |
| OM 501 LA OM 502 LA | V 6/8 130 | inkl. Dichtungen Flügelrad Ø 125 mm Anzahl Flügel 12 für Fahrzeuge ohne Retarderanschluss mit Befestigungsaugen für Axiallüfter Ersetzung für 01 2000 500003 incl. gaskets impeller Ø 125 mm number of blades 12 for vehicles without retarder connection with mounting eyes for axial fan replacement for 01 2000 500003 | 01 2000 500013 | 542 200 07 01 542 200 17 01 542 200 21 01 542 200 25 01 |
| OM 501 LA OM 502 LA | V 6/8 130 | inkl. Dichtungen Flügelrad Ø 125 mm Anzahl Flügel 12 für Fahrzeuge mit Retarderanschluss mit Befestigungsaugen für Axiallüfter Ersetzung für 01 2000 500004 incl. gaskets impeller Ø 125 mm number of blades 12 for vehicles with retarder connection with mounting eyes for axial fan replacement for 01 2000 500004 | 01 2000 500014 | 542 200 08 01 542 200 18 01 542 200 22 01 542 200 26 01 542 200 27 01 |
| OM 501 LA | V 6 130 | inkl. Dichtungen Flügelrad Ø 125 mm Anzahl Flügel 12 nur für 541.970-978/980/981/990-998 incl. gaskets impeller Ø 125 mm number of blades 12 only for 541.970-978/980/981/990-998 | 01 2000 541000 | 541 200 20 01 541 200 23 01 |

Parts suitable for MERCEDES-BENZ engines

| Motortyp Engine type | Zylinderanzahl / Durchmesser Number of cylinders / Diameter | Bemerkung Comment | OE Germany Teile-Nr. OE Germany Part no. | Referenz Reference |
|-----------------------------------|--|---|---|---|
| WASSERPUMPEN / WATER PUMPS | | | | |
| OM 647 LA | R 5 88 | inkl. Dichtungen Flügelrad Ø 79 mm nur für 647.981 incl. gaskets impeller Ø 79 mm only for 647.981 | 01 2000 611001 | 647 200 01 01 |
| OM 611 DE LA | R 4 88 | inkl. Dichtungen Flügelrad Ø 78 mm nur für 611.980 incl. gaskets impeller Ø 78 mm only for 611.980 | 01 2000 611002 | 611 200 04 01 611 200 10 01 |
| OM 611 DE LA OM 612 DE LA | R 4/5 88 | inkl. Dichtungen Flügelrad Ø 78 mm nur für 611.981/987, 612.981 incl. gaskets impeller Ø 78 mm only for 611.981/987, 612.981 | 01 2000 611000 | 611 200 05 01 611 200 08 01 611 200 11 01 |
| OM 642 | R 6 83 | inkl. Dichtungen Flügelrad Ø 71,5 Riemenscheibe Ø 88 mm incl. gaskets impeller Ø 71,5 belt pulley Ø 88 mm | 01 2000 642000 | 642 200 13 01 642 200 17 01 642 200 22 01 |
| OM 646 DE LA | R 4 88 | inkl. Dichtungen Flügelrad Ø 78 mm nur für 646.982, 646.983 incl. gaskets impeller Ø 78 mm only for 646.982, 646.983 | 01 2000 646000 | 646 200 05 01 646 200 10 01 646 200 16 01 |
| OM 651 | R 4 83 | inkl. Dichtungen Flügelrad Ø 82 mm Anzahl Flügel 9 Riemenscheibe Ø 105 mm gesteuert mit Unterdruck schaltbare Wasserpumpe nur für 651.955, 651.956, 651.957 incl. gaskets impeller Ø 82 mm number of blades 9 belt pulley Ø 105 mm contpulleyed with vacuum switchable water pump only for 651.955, 651.956, 651.957 | 01 2000 651000 | 651 200 02 01 651 200 03 01 651 200 21 01 651 200 23 01 651 200 37 01 |
| OM 651 D22 | R 4 83 | inkl. Dichtungen Flügelrad Ø 82 mm Anzahl Flügel 9 Riemenscheibe Ø 105 mm gesteuert mit Unterdruck schaltbare Wasserpumpe incl. gaskets impeller Ø 82 mm number of blades 9 belt pulley Ø 105 mm contpulleyed with vacuum switchable water pump | 01 2000 651001 | 651 200 04 01 651 200 32 01 651 200 33 01 |

Parts suitable for MERCEDES-BENZ engines

| Motortyp Engine type | Zylinderanzahl / Durchmesser Number of cylinders / Diameter | Bemerkung Comment | OE Germany Teile-Nr. OE Germany Part no. | Referenz Reference |
|--|--|---|---|---|
| WASSERPUMPEN / WATER PUMPS | | | | |
| OM 651 D22 | R 4 83 | inkl. Dichtungen Flügelrad Ø 82 mm Anzahl Flügel 9 Riemenscheibe Ø 105 mm gesteuert mit Unterdruck schaltbare Wasserpumpe nur für 651.940 incl. gaskets impeller Ø 82 mm number of blades 9 belt pulley Ø 105 mm contpulleyed with vacuum switchable water pump only for 651.940 | 01 2000 651002 | 651 200 35 01 |
| OM 651 D22 | R 4 83 | inkl. Dichtungen Flügelrad Ø 82 mm Anzahl Flügel 7 Riemenscheibe Ø 105 mm incl. gaskets impeller Ø 82 mm number of blades 7 belt pulley Ø 105 mm | 01 2000 651003 | 651 200 03 00 651 200 11 01 651 200 13 01 651 200 19 01 651 200 64 01 651 200 84 01 |
| OM 904 LA OM 906 HLA/LA OM 924 LA OM 926 LA | R 4/6 102/106 | inkl. Dichtungen Flügelrad Ø 112 mm Anzahl Flügel 9 für Fahrzeuge ohne Retarderanschluss für Einfach-Thermostat incl. gaskets impeller Ø 112 mm number of blades 9 for vehicles without retarder connection for single thermostat | 01 2000 900000 | 904 200 04 01 904 200 06 01 904 200 07 01 904 200 08 01 904 200 19 01 904 200 20 01 904 200 22 01 904 200 25 01 904 200 26 01 904 200 27 01 904 200 28 01 904 200 29 01 904 200 32 01 904 200 38 01 904 200 43 01 904 200 49 01 904 200 50 01 |
| OM 904 LA OM 906 HLA/LA OM 924 LA OM 926 LA | R 4/6 102/106 | inkl. Dichtungen Flügelrad Ø 112 mm Anzahl Flügel 9 für Doppel-Thermostat incl. gaskets impeller Ø 112 mm number of blades 9 for double thermostat | 01 2000 900001 | 906 200 61 01 906 200 65 01 |
| OM 904 LA OM 906 LA OM 924 LA OM 926 LA | R 4/6 102/106 | inkl. Dichtungen Flügelrad Ø 140 mm incl. gaskets impeller Ø 140 mm | 01 2000 900003 | 906 200 63 01 |
| OM 904 LA OM 906 LA OM 924 LA OM 926 LA | R 4/6 102/106 | inkl. Dichtungen Flügelrad Ø 112 mm inkl. Bohrung für Kühlwasserrücklaufleitung incl. gaskets impeller Ø 112 mm incl. hole for cooling water return line | 01 2000 900004 | 906 200 28 01 906 200 37 01 906 200 49 01 906 200 55 01 906 200 62 01 |
| OM 924 LA OM 926 LA | R 4/6 106 | inkl. Dichtungen Flügelrad Ø 112 mm Anzahl Flügel 9 inkl. Bohrung für Kühlwasserrücklaufleitung incl. gaskets impeller Ø 112 mm number of blades 9 incl. hole for cooling water return line | 01 2000 900002 | 904 200 47 01 904 200 51 01 |

Parts suitable for MERCEDES-BENZ engines

| Motortyp Engine type | Zylinderanzahl / Durchmesser Number of cylinders / Diameter | Bemerkung Comment | OE Germany Teile-Nr. OE Germany Part no. | Referenz Reference |
|--|--|---|---|---|
| WASSERPUMPEN / WATER PUMPS | | | | |
| OM 934 OM 936 | R 4/6 110 | inkl. Dichtungen Flügelrad Ø 87,5 mm Anzahl Flügel 7 Riemenscheibe Ø 137,5 mm incl. gaskets impeller Ø 87,5 mm number of blades 7 belt pulley Ø 137,5 mm | 01 2000 930000 | 936 200 08 01 936 200 15 01 |
| OM 934 OM 936 | R 4/6 110 | inkl. Dichtungen Flügelrad Ø 99 mm Anzahl Flügel 7 Riemenscheibe Ø 137,5 mm incl. gaskets impeller Ø 99 mm number of blades 7 belt pulley Ø 137,5 mm | 01 2000 930001 | 936 200 07 01 936 200 12 01 936 200 16 01 |
| M 936 G OM 934 OM 936 /H | R 4/6 110 | inkl. Dichtungen Flügelrad Ø 101 mm Anzahl Flügel 7 Riemenscheibe Ø 137,5 mm incl. gaskets impeller Ø 101 mm number of blades 7 belt pulley Ø 137,5 mm | 01 2000 936000 | 936 200 06 01 936 200 13 01 936 200 17 01 |
| REPARATURSÄTZE FÜR WASSERPUMPEN / REPAIR KITS FOR WATER PUMPS | | | | |
| OM 402 /A OM 403 OM 404 /A OM 407 /A/AH/H/HA OM 421 /A/LA OM 422 /A/LA OM 424 /A/LA OM 427 /H | R 5/6 V 6/8/10/12 125/128/130 | für Wasserpumpe 01 2000 400000 - 403 200 70 01 01 2000 400001 - 403 200 71 01 Flügelrad Ø 125 mm for water pump 01 2000 400000 - 403 200 70 01 01 2000 400001 - 403 200 71 01 impeller Ø 125 mm | 01 2010 400000 | 422 200 06 04 423 200 01 04 |
| OM 423 LA OM 443 LA OM 444 A/LA OM 442 OM 447 | R 5/6 V 10/12 128 | für Wasserpumpe 01 2000 422001 - 422 200 10 01 01 2000 422002 - 422 200 12 01 Flügelrad Ø 135 mm for water pump 01 2000 422001 - 422 200 10 01 01 2000 422002 - 422 200 12 01 impeller Ø 135 mm | 01 2010 400001 | 422 200 04 04 422 200 05 04 422 200 02 04 |
| M 447 H/HG OM 401 /A/LA OM 402 /A/LA OM 403 OM 404 /A OM 407 /A/AH/H/HA/LA OM 421 /A OM 422 /A/LA OM 423 /LA OM 424 /A/LA OM 427 /H/HA/LA OM 441 A/LA OM 442 A/LA OM 443 /A/LA OM 444 A/LA OM 447 A/H/HA/HLA/HO OM 447 LA OM 449 A/LA | R 5/6 V 6/8/10/12 125/128/130 | für Wasserpumpe 01 2000 400002 - 403 200 77 01 01 2000 400003 - 403 200 73 01 Flügelrad Ø 125 mm for water pump 01 2000 400002 - 403 200 77 01 01 2000 400003 - 403 200 73 01 impeller Ø 125 mm | 01 2010 400003 | 422 200 01 04 422 200 03 04 422 200 06 04 |
| M 447 HLAG OM 447 A/LA OM 449 A/LA OM 457 HLA/LA OM 460 LA | R 6 128 | für Wasserpumpe 01 2000 457002 - 457 200 05 01 01 2000 457003 - 457 200 08 01 01 2000 457004 - 457 200 09 01 01 2000 457005 - 457 200 10 01 01 2000 457006 - 457 200 01 01 for water pump 01 2000 457002 - 457 200 05 01 01 2000 457003 - 457 200 08 01 01 2000 457004 - 457 200 09 01 01 2000 457005 - 457 200 10 01 01 2000 457006 - 457 200 01 01 | 01 2010 457000 | 457 200 01 04 |

Parts suitable for MERCEDES-BENZ engines

| Motortyp Engine type | Zylinderanzahl / Durchmesser Number of cylinders / Diameter | Bemerkung Comment | OE Germany Teile-Nr. OE Germany Part no. | Referenz Reference |
|---|--|---|---|--|
| REPARATURSÄTZE FÜR WASSERPUMPEN / REPAIR KITS FOR WATER PUMPS | | | | |
| OM 501 LA OM 502 LA | V 6/8 130 | für Wasserpumpe for water pump 01 2000 500007 - 541 200 14 01 | 01 2010 501000 | 541 200 00 04 |
| OM 501 LA OM 502 LA | V 6/8 130 | für Wasserpumpe for water pump 01 2000 500002 - 542 200 19 01 01 2000 500001 - 542 200 20 01 01 2000 500013 - 542 200 25 01 01 2000 500014 - 542 200 26 01 | 01 2010 502000 | 541 200 01 04 |
| OM 904 LA OM 906 HLA/LA OM 924 LA OM 926 LA | R 4/6 102/106 | für Wasserpumpe for water pump 01 2000 900000 - 904 200 26 01 | 01 2010 900000 | 904 200 00 04 906 200 00 04 |
| RIEMENSANNER / BELT TENSIONERS | | | | |
| M 447 HLAG OM 457 HLA OM 460 HLA | R 6 128 | Breite 34 mm Außen Ø 80 mm width 34 mm outer Ø 80 mm | 01 2050 400000 | 457 200 15 70 457 200 21 70 |
| OM 457 HLA OM 457 LA OM 460 LA | R 6 128 | Breite 41 mm Außen Ø 78 mm width 41 mm outer Ø 78 mm | 01 2050 400001 | 457 200 31 70 |
| OM 457 LA OM 460 LA | R 6 128 | Breite 38 mm Außen Ø 78 mm width 38 mm outer Ø 78 mm | 01 2050 400002 | 457 200 30 70 |
| OM 457 LA OM 904 LA OM 924 LA | R 4/6 102/128 | Breite 46 mm Außen Ø 74 mm width 46 mm outer Ø 74 mm | 01 2050 457000 | 457 200 32 70 457 200 47 70 |
| OM 457 LA | R 6 128 | Breite 38 mm Außen Ø 74 mm width 38 mm outer Ø 74 mm | 01 2050 457001 | 457 200 00 70 457 200 17 70 |
| M 447 HLAG OM 457 HLA/LA OM 904 LA OM 906 LA OM 924 LA OM 926 LA | R 4/6 102/128 | Breite 42 mm Außen Ø 78 mm width 42 mm outer Ø 78 mm | 01 2050 457002 | 457 200 22 70 |
| OM 457 HLA | R 6 128 | Breite 42 mm Außen Ø 78 mm width 42 mm outer Ø 78 mm | 01 2050 457003 | 457 200 29 70 457 200 31 70 457 200 43 70 457 200 45 70 |
| OM 457 LA OM 460 LA | R 6 128 | Breite 38 mm Außen Ø 75 mm width 38 mm outer Ø 75 mm | 01 2050 457004 | 457 200 26 70 457 200 28 70 |
| OM 460 LA | R 6 128 | Breite 38 mm Außen Ø 74 mm width 38 mm outer Ø 74 mm | 01 2050 457005 | 457 200 16 70 |
| OM 904 LA OM 906 LA OM 924 LA OM 926 LA | R 4/6 102 | Breite 38 mm Außen Ø 74 mm width 38 mm outer Ø 74 mm | 01 2050 460000 | 460 200 07 70 |

Parts suitable for MERCEDES-BENZ engines

| Motortyp Engine type | Zylinderanzahl / Durchmesser Number of cylinders / Diameter | Bemerkung Comment | OE Germany Teile-Nr. OE Germany Part no. | Referenz Reference |
|--|--|--|---|--|
| RIEMENSPANNER / BELT TENSIONERS | | | | |
| OM 904 LA OM 924 LA | R 4 102 | Breite 38 mm Außen Ø 74 mm width 38 mm outer Ø 74 mm | 01 2050 460001 | 460 200 08 70 |
| OM 470 LA OM 471 LA OM 473 LA | R 6 125/132/139 | Breite 34,5 mm Außen Ø 70 mm width 34,5 mm outer Ø 70 mm | 01 2050 470000 | 470 200 09 70 |
| OM 470 LA OM 471 LA OM 472 LA OM 473 LA | R 6 125/132/139 | Breite 42/34,5/40 mm Außen Ø 70/70/64 mm width 42/34,5/40 mm outer Ø 70/70/64 mm | 01 2050 470001 | 472 200 10 70 |
| OM 470 LA OM 471 LA | R 6 125/132 | Breite 40 mm Außen Ø 75 mm width 40 mm outer Ø 75 mm | 01 2050 470002 | 472 200 03 70 |
| OM 501 LA OM 502 LA | V 6/8 130 | Breite 44 mm Außen Ø 80 mm Plastik Rolle width 44 mm outer Ø 80 mm plastic pulley | 01 2050 500000 | 541 200 18 70 |
| OM 501 LA OM 502 LA | V 6/8 130 | Breite 48 mm Außen Ø 80 mm Stahl Rolle width 48 mm outer Ø 80 mm steel pulley | 01 2050 500001 | 541 200 25 70 |
| OM 501 LA OM 502 LA | V 6/8 130 | Breite 46 mm Außen Ø 74 mm width 46 mm outer Ø 74 mm | 01 2050 500004 | 541 200 04 70 541 200 16 70 |
| OM 501 LA OM 502 LA | V 6/8 130 | Breite 48 mm Außen Ø 80 mm Stahl Rolle width 48 mm outer Ø 80 mm steel pulley | 01 2050 501000 | 541 200 11 70 |
| OM 501 LA OM 502 LA | V 6/8 130 | Breite 48 mm Außen Ø 80 mm Plastik Rolle width 48 mm outer Ø 80 mm plastic pulley | 01 2050 502000 | 541 200 10 70 |
| OM 611 DE LA OM 612 DE LA OM 646 DE LA OM 647 | R 4/5 88 | Breite 27 mm Außen Ø 70 mm width 27 mm outer Ø 70 mm | 01 2050 600000 | 533 0017 10 611 200 02 70 611 200 03 70 611 200 04 70 611 200 05 70 646 200 02 70 646 200 03 70 646 200 05 70 |
| OM 651 D22 | R 4 83 | Breite 26 mm Außen Ø 65 mm width 26 mm outer Ø 65 mm | 01 2050 651000 | 651 200 04 70 651 200 18 70 |
| OM 904 LA OM 906 HLA/LA OM 924 LA OM 926 LA | R 4/6 102/106 | Breite 33 mm Außen Ø 75 mm width 33 mm outer Ø 75 mm | 01 2050 900001 | 906 200 37 70 906 200 45 70 |

Parts suitable for MERCEDES-BENZ engines

| Motortyp Engine type | Zylinderanzahl / Durchmesser Number of cylinders / Diameter | Bemerkung Comment | OE Germany Teile-Nr. OE Germany Part no. | Referenz Reference |
|---|--|--|---|--|
| RIEMENSPANNER / BELT TENSIONERS | | | | |
| M 906 LAG OM 904 LA OM 906 HLA/LA OM 924 LA OM 926 LA | R 4/6 102 | Breite 38 mm Außen Ø 75 mm width 38 mm outer Ø 75 mm | 01 2050 900002 | 904 200 01 70 906 200 22 70 |
| OM 906 LA OM 926 LA | R 6 102 | Breite 40 mm Außen Ø 76 mm width 40 mm outer Ø 76 mm | 01 2050 900003 | 906 200 39 70 |
| OM 904 LA OM 906 LA OM 926 LA | R 4/6 102 | Breite 32,5 mm Außen Ø 75 mm width 32,5 mm outer Ø 75 mm | 01 2050 900004 | 906 200 36 70 |
| M 906 LAG OM 366 LA OM 457 LA OM 904 LA OM 906 HLA/LA | R 4/6 97,5/102/128 | Breite 34 mm Außen Ø 74 mm width 34 mm outer Ø 74 mm | 01 2050 906000 | 906 200 02 70 906 200 14 70 906 200 17 70 906 200 20 70 |
| SPANNROLLEN / TENSION PULLEYS | | | | |
| OM 401 LA OM 402 LA OM 441 /A/LA OM 442 /A/LA | V 6/8 125/128 | Breite 40 mm Außen Ø 102 mm Kunststoff width 40 mm outer Ø 102 mm plastic | 01 2051 400000 | 442 200 07 70 |
| OM 457 HLA/LA | R 6 128 | Breite 36,6 mm Außen Ø 82 mm width 36.6 mm outer Ø 82 mm | 01 2051 400001 | 457 200 11 70 |
| OM 457 HLA/LA OM 502 LA | R 6 V 8 128/130 | Breite 38 mm Außen Ø 74 mm Metall width 38 mm outer Ø 74 mm metal | 01 2051 457000 | 000 550 19 33 457 200 10 70 |
| M 447 HLAG OM 457 HLA/LA | R 6 128 | Breite 48 mm Außen Ø 80 mm Metall width 48 mm outer Ø 80 mm metal | 01 2051 457001 | 000 550 13 33 000 550 16 33 000 550 18 33 000 550 24 33 000 550 25 33 457 200 13 70 |
| OM 501 LA OM 502 LA | V 6/8 130 | Breite 46,50 mm Außen Ø 74 mm Metall width 46.50 mm outer Ø 74 mm metal | 01 2051 540000 | 541 202 02 19 |
| M 272 E35 OM 611 DE LA OM 612 DE LA OM 646 + DE LA OM 647 | R 4/5 88 | Breite 22 mm Außen Ø 64 mm Kunststoff width 22 mm outer Ø 64 mm plastic | 01 2051 600000 | 000 202 00 19 000 202 09 19 272 202 08 19 272 202 10 19 532 0160 10 |
| OM 651 D22 + R/G OM 611 DE LA OM 612 DE LA | R 4/5 88 | Breite 23 mm Außen Ø 109 mm Kunststoff width 23 mm outer Ø 109 mm plastic | 01 2051 600001 | 611 234 01 93 611 234 02 93 |

Parts suitable for MERCEDES-BENZ engines

| Motortyp Engine type | Zylinderanzahl / Durchmesser Number of cylinders / Diameter | Bemerkung Comment | OE Germany Teile-Nr. OE Germany Part no. | Referenz Reference |
|---|--|--|---|---|
| SPANNROLLEN / TENSION PULLEYS | | | | |
| OM 642 | R 6 83 | Breite 30 mm Außen Ø 54 mm Innen Ø 16 mm Kunststoff width 30 mm outer Ø 54 mm inner Ø 16 mm plastic | 01 2052 642000 | 137 202 01 19 642 200 09 70 642 200 10 70 642 200 23 70 642 200 25 70 |
| UMLENKROLLEN / GUIDE PULLEYS | | | | |
| OM 904 LA OM 906 HLA/LA OM 924 LA OM 926 LA | R 4/6 102/106 | Breite 34 mm Außen Ø 107 mm Metall width 34 mm outer Ø 107 mm metal | 01 2052 900000 | 906 200 04 70 906 200 11 70 |
| M 447 HLAG OM 457 HLA/LA OM 501 LA OM 502 LA OM 906 HLA/LA OM 926 LA | R 6 V 6/8 102/128/130 | Breite 48 mm Außen Ø 80 mm Metall width 48 mm outer Ø 80 mm metal | 01 2052 900001 | 000 550 16 33 |
| RIEMENSCHLEIBEN / BELT PULLEYS | | | | |
| OM 611 DE LA OM 611 LA OM 612 DE LA | R 4/5 88 | Riemenscheibe Ø 109 mm belt pulley Ø 109 mm | 01 2020 600000 | 611 205 02 10 |

Parts suitable for RENAULT engines

| Motortyp Engine type | Zylinderanzahl / Durchmesser Number of cylinders / Diameter | Bemerkung Comment | OE Germany Teile-Nr. OE Germany Part no. | Referenz Reference |
|---|--|--|---|--|
| WASSERPUMPEN / WATER PUMPS | | | | |
| DCI 11C DCI 11E | R 6 123 | inkl. Dichtungen Flügelrad Ø 124 mm Anzahl Zähne 22 incl. gaskets impeller Ø 124 mm number of teeth 22 | 08 2000 FAB22C | 5001 857 427 5001 858 484 7422 189 466 |
| DCI 11E DXI 11 DXI 13 | R 6 123/131 | inkl. Dichtungen Flügelrad Ø 130 mm incl. gaskets impeller Ø 130 mm | 08 2000 B9L000 | 7420 744 939 7420 744 940 7421 615 952 7485 000 763 |
| MIDR 04.02.26... MIDR 06.02.26... | R 4/6 102 | inkl. Dichtungen Flügelrad Ø 99,5 mm Riemenscheibe Ø 141 mm incl. gaskets impeller Ø 99,5 mm belt pulley Ø 141 mm | 08 2000 040226 | 5001 865 041 5010 450 892 7422 485 206 |
| MIDR 06.02.26... | R 6 102 | inkl. Dichtungen Flügelrad Ø 99,5 mm Anzahl Flügel 6 Riemenscheibe Ø 141 mm incl. gaskets impeller Ø 99,5 mm number of blades 6 belt pulley Ø 141 mm | 08 2000 060226 | 5001 837 288 5010 258 977 4600 409 620 |
| DCI 4-B/4-C DCI 6-A/6-W MIDR 06.02.12 D MIDR 06.02.26... | R 4/6 102 | inkl. Dichtungen Flügelrad Ø 99,5 mm Riemenscheibe Ø 141 mm incl. gaskets impeller Ø 99,5 mm belt pulley Ø 141 mm | 08 2000 060227 | 5010 553 652 7422 485 068 |
| MIDS 06.20.30 /N/N1/P MIDS 06.20.45 /B/J/J3 | R 6 120 | inkl. Dichtungen Flügelrad Ø 115 mm Anzahl Zähne 27 incl. gaskets impeller Ø 115 mm number of teeth 27 | 08 2000 062046 | 5000 670 157 5001 837 298 |
| DCI 11 DXI 13 MIDR 06.20.45 MIDR 06.23.56 | R 6 120/123 | inkl. Dichtungen Flügelrad Ø 119 mm Anzahl Zähne 27 incl. gaskets impeller Ø 119 mm number of teeth 27 | 08 2000 062045 | 5001 837 309 5010 330 029 |
| DCI 11 DXI 13 MIDR 06.20.45 MIDR 06.23.56 | R 6 120/123 | inkl. Dichtungen Flügelrad Ø 120 mm verstärkte Ausführung ohne Riemenscheibe und Wasserkasten incl. gaskets impeller Ø 120 mm reinforced version without belt pulley and water tank | 08 2000 062465 | 5001 863 728 5001 863 754 5001 875 237 7485 003 149 |
| DXI 12 | R 6 131 | inkl. Dichtungen Flügelrad Ø 130 mm Anzahl Zähne 27 incl. gaskets impeller Ø 130 mm number of teeth 27 | 08 2000 DXI120 | 5001 866 278 7420 734 268 |
| DXI 13 | R 6 131 | inkl. Dichtungen Flügelrad Ø 130 mm Anzahl Flügel 16 Riemenscheibe Ø 147 mm incl. gaskets impeller Ø 130 mm number of blades 16 belt pulley Ø 147 mm | 08 2000 DXI130 | 7421 969 188 7421 974 078 |

Parts suitable for RENAULT engines

| Motortyp Engine type | Zylinderanzahl / Durchmesser Number of cylinders / Diameter | Bemerkung Comment | OE Germany Teile-Nr. OE Germany Part no. | Referenz Reference |
|--|--|---|---|--|
| WASSERPUMPEN / WATER PUMPS | | | | |
| DXI 13 | R 6 131 | MAGNUM DXi13 -FAB- 17 JE/RE/SE/TE KERAX DXi13 -FAB-36.D/36.E MAGNUM DXi13 -FAB- 17 JF/RF/SF/TF Euro 4/5 | 08 2000 DXI131 | 7420 538 820 |
| DXI 13 | R 6 131 | inkl. Dichtungen Flügelrad Ø 130 mm Anzahl Flügel 16 Riemenscheibe Ø 124 mm incl. gaskets impeller Ø 130 mm number of blades 16 belt pulley Ø 124 mm | 08 2000 000000 | 7421 284 318 7421 648 715 7421 960 482 |
| D 13 C | R 6 131 | inkl. Dichtungen Flügelrad Ø 130 mm Anzahl Flügel 16 Riemenscheibe Ø 155 mm incl. gaskets impeller Ø 130 mm number of blades 16 belt pulley Ø 155 mm | 08 2000 D13C00 | 7421 072 143 7421 648 714 7421 969 184 |
| MIDR 06.20.45 MIDS 06.20.45 MDR 06.35.40 MDS 06.35.40 MID 06.35.40 MIDR 06.35.40 MIDS 06.35.40 | R 6 120/135 | inkl. Dichtungen Flügelrad Ø 110 mm incl. gaskets impeller Ø 110 mm | 08 2000 635400 | 5010 323 187 |
| MIDR 06.24.65 MIDR 06.35.40 | R 6 124/135 | inkl. Dichtungen Flügelrad Ø 110 mm Bohrung 14,5 mm incl. gaskets impeller Ø 110 mm hole 14,5 mm | 08 2000 635401 | 5001 837 322 5010 248 921 |
| DXI 5 DXI 7 | R 4/6 108 | inkl. Dichtungen Flügelrad Ø 96,5 mm Riemenscheibe Ø 111 mm incl. gaskets impeller Ø 96,5 mm belt pulley Ø 111 mm | 08 2000 DXI700 | 7420 834 409 7420 997 647 7420 997 650 |
| RIEMENSPANNER / BELT TENSIONERS | | | | |
| DXI 13 | R 6 131 | Breite 38,45 mm Außen Ø 73 mm Metall width 38.45 mm outer Ø 73 mm metal | 08 2050 DXI130 | 7421 766 717 |
| DXI 13 | R 6 131 | Breite 38 mm Außen Ø 74 mm width 38 mm outer Ø 74 mm | 08 2050 DXI131 | 7421 479 276 |
| MIDR 062465 A46/B46/C46 | R 6 131 | Breite 46 mm Außen Ø 75 mm width 46 mm outer Ø 75 mm | 08 2050 ET4000 | 5010 553 993 |
| DCI 11 C/E/G/I | R 6 123 | Breite 24 mm Außen Ø 76 mm width 24 mm outer Ø 76 mm | 08 2050 PR0000 | 5010 412 957 |
| DCI 11 C/E/G/I | R 6 123 | Breite 35 mm Außen Ø 81 mm width 35 mm outer Ø 81 mm | 08 2050 PR0001 | 5010 412 956 |

Parts suitable for SCANIA engines

| Motortyp Engine type | Zylinderanzahl / Durchmesser Number of cylinders / Diameter | Bemerkung Comment | OE Germany Teile-Nr. OE Germany Part no. | Referenz Reference |
|--|--|---|---|--|
| WASSERPUMPEN / WATER PUMPS | | | | |
| D 9 D 13 DC 9 DC 13 DI 9 DI 13 | R 5/6 115/127 | inkl. Dichtungen Flügelrad Ø 120 mm Anzahl Flügel 6 Riemenscheibe Ø 193 mm incl. gaskets impeller Ø 120 mm number of blades 6 belt pulley Ø 193 mm | 05 2000 D00001 | 2224112 |
| DC 9.01/02/03/04/05/06 | R 6 115 | inkl. Dichtungen Flügelrad Ø 88 mm incl. gaskets impeller Ø 88 mm | 05 2000 D90000 | 1 380 897 1 510 490 1486 098 570 953 570 957 571 157 |
| DN 9 DS 9 DSC 9.02/07/08/09/10 | R 6 115 | inkl. Dichtungen Flügelrad Ø 88 mm Anzahl Flügel 10 incl. gaskets impeller Ø 88 mm number of blades 10 | 05 2000 DN9000 | 1377 571 |
| DSC 9 | R 6 115 | inkl. Dichtungen Flügelrad Ø 119 mm Anzahl Flügel 12 für Fahrzeuge mit Retarderanschluß mit Bodenplatte / Montageplatte incl. gaskets impeller Ø 119 mm number of blades 12 for vehicles with retarder connection with base plate / mounting plate | 05 2000 DSC900 | 571 150 1 354 103 |
| D 9 PDE D 11 D 12 DC 9 DC 12 DSC 11 | R 5/6 115/127 | inkl. Dichtungen Flügelrad Ø 112 mm Riemenscheibe Ø 150 mm incl. gaskets impeller Ø 112 mm belt pulley Ø 150 mm | 05 2000 110003 | 1546 188 1570 959 1787 120 1787 123 1789 522 546 188 570 959 570 964 570 965 |
| D 9 PDE D 11 D 12 DC 9 DC 12 DSC 11 | R 5/6 115/127 | inkl. Dichtungen Flügelrad Ø 112 mm Riemenscheibe Ø 150 mm mit Bodenplatte / Montageplatte incl. gaskets impeller Ø 112 mm belt pulley Ø 150 mm with base plate / mounting plate | 05 2000 110093 | 1787 120 |
| D 11 | R 6 127 | inkl. Dichtungen Flügelrad Ø 119 mm Bus Version incl. gaskets impeller Ø 119 mm bus version | 05 2000 110002 | 228 826 259 065 571 055 |
| DS 11 | R 6 127 | inkl. Dichtungen Flügelrad Ø 119 mm Anzahl Flügel 12 für Fahrzeuge mit Retarderanschluss incl. gaskets impeller Ø 119 mm number of blades 12 for vehicles with retarder connection | 05 2000 110000 | 1314 406 1571 059 1575 100 292 761 571 059 575 100 |

Parts suitable for SCANIA engines

| Motortyp Engine type | Zylinderanzahl / Durchmesser Number of cylinders / Diameter | Bemerkung Comment | OE Germany Teile-Nr. OE Germany Part no. | Referenz Reference |
|--|--|--|---|--|
| WASSERPUMPEN / WATER PUMPS | | | | |
| DSC 12 | R 6 127 | inkl. Dichtungen Flügelrad Ø 105 mm Riemenscheibe Ø 150 mm incl. gaskets impeller Ø 105 mm belt pulley Ø 150 mm | 05 2000 110001 | 1353 072 1372 365 1508 533 1508 536 1570 951 1570 955 1896 752 508 533 570 951 570 955 570 962 |
| DSC 13 | R 6 127 | inkl. Dichtungen Flügelrad Ø 120 mm Anzahl Flügel 6 Riemenscheibe Ø 193 mm incl. gaskets impeller Ø 120 mm number of blades 6 belt pulley Ø 193 mm | 05 2000 DSC130 | 1 778 923 |
| DSC 14 | V 8 127 | inkl. Dichtungen Flügelrad Ø 105 mm Riemenscheibe Ø 150 mm incl. gaskets impeller Ø 105 mm belt pulley Ø 150 mm | 05 2000 140000 | 1 365 841 1 508 534 570 952 570 956 |
| DSC 14 | V 8 127 | inkl. Dichtungen Flügelrad Ø 120 mm Anzahl Flügel 6 Anzahl Zähne 33 für Fahrzeuge ohne Retarderanschluss incl. gaskets impeller Ø 120 mm number of blades 6 number of teeth 33 for vehicles without retarder connection | 05 2000 DSC140 | 1 375 838 292 762 382 183 571 068 571 153 |
| D 16 A/M/PDE DI 16 - 45M DSC 16 | V 8 127 | inkl. Dichtungen Flügelrad Ø 112 mm incl. gaskets impeller Ø 112 mm | 05 2000 DSC160 | 1 549 481 |
| RIEMENSPANNER / BELT TENSIONERS | | | | |
| DC 11 DC 12 DSC 9 DSC 11.74/75/79 OSC 11 G03 | R 6 127 | Breite 34 mm Außen Ø 81 mm width 34 mm outer Ø 81 mm | 05 2050 D00000 | 1 354 395 1 371 788 1 459 988 1 493 670 1 503 113 1 545 982 1 774 651 1 859 654 2 197 002 |
| DC 9 DC 13 | R 5/6 127 | Breite 39 mm Außen Ø 74 mm width 39 mm outer Ø 74 mm | 05 2050 DC9000 | 1 779 757 1 870 553 2 192 038 2 197 391 35633 |

Parts suitable for VOLVO engines

| Motortyp Engine type | Zylinderanzahl / Durchmesser Number of cylinders / Diameter | Bemerkung Comment | OE Germany Teile-Nr. OE Germany Part no. | Referenz Reference |
|--|--|--|---|---|
| WASSERPUMPEN / WATER PUMPS | | | | |
| TD 101... TD 102... TD 103... TD 121... TD 122... | R 6 130,18 | inkl. Dichtungen Flügelrad Ø 120 mm Anzahl Zähne 19 incl. gaskets impeller Ø 120 mm number of teeth 19 | 03 2000 121000 | 1 545 261 1 675 945 1698 620 2043 1484 3184 802 468 250 468 937 470 232 |
| TD 102 TD 103 | R 6 120,65 | inkl. Dichtungen Flügelrad Ø 120 mm Anzahl Zähne 19 incl. gaskets impeller Ø 120 mm number of teeth 19 | 03 2000 123000 | 2043 1484 |
| TD 420 VE TAD 420 VE TAD 620 VE | R 4/6 101 | inkl. Dichtungen incl. gaskets | 03 2000 600000 | 2072 6081 |
| D 5 A-A T D 5 A-A TA D 5 A-B TA D 7 A-B TA D 7 C-A TA TD 420 VE TAD 420 VE TAD 520 VE TAD 620 VE TAD 650 VE TAD 660 VE TAD 720 VE TAD 721 GE TAD 721 VE TAD 722 VE TAD 732 GE TAD 733 GE TAD 750 VE TAD 760 VE | R 4/6 107/108 | inkl. Dichtungen Flügelrad Ø 89,6 mm Anzahl Flügel 7 incl. gaskets impeller Ø 89,6 mm number of blades 7 | 03 2000 700000 | 2140 4502 |
| TAD 520 VE TAD 720 VE TAD 721 VE TAD 721 VE | R 4/6 108 | inkl. Dichtungen Flügelrad Ø 89 mm Anzahl Flügel 6 incl. gaskets impeller Ø 89 mm number of blades 6 | 03 2000 700001 | 2172 7941 |
| TD 520 GE TAD 520 GE TAD 520 VE TAD 530 GE TAD 531 GE TAD 532 GE TD 720 GE TAD 720 GE TAD 720 VE TAD 721 GE TAD 721 VE TAD 722 VE TAD 750 VE TAD 760 VE | R 4/6 108 | inkl. Dichtungen incl. gaskets | 03 2000 700002 | 2172 7936 |
| D 5 F D 5 E TAD 530-532 GE TAD 730-734 GE | R 4/6 108 | inkl. Dichtungen Flügelrad Ø 96,5 mm Riemenscheibe Ø 111 mm incl. gaskets impeller Ø 96,5 mm belt pulley Ø 111 mm | 03 2000 700003 | 2083 4409 2099 7647 2099 7650 |
| D 6... D 7 A D 7 B TD 61... TD 63... TD 71... TD 73... | R 6 98,43/104,775 | inkl. Dichtungen Flügelrad Ø 117 mm Anzahl Zähne 23 incl. gaskets impeller Ø 117 mm number of blades 23 | 03 2000 610000 | 1675750 2057 5653 3183908 3183909 477397 477770 8112185 8113522 8192050 85000387 |

Parts suitable for VOLVO engines

| Motortyp Engine type | Zylinderanzahl / Durchmesser Number of cylinders / Diameter | Bemerkung Comment | OE Germany Teile-Nr. OE Germany Part no. | Referenz Reference |
|--|--|--|---|--|
| WASSERPUMPEN / WATER PUMPS | | | | |
| D 9 A/B D 9 A2C/A2D/A2E/A2F/ A2G/A2H/A2J/A2K D 11 B1-A MP/B2-A MP TAD 940 GE/VE TAD 941 GE/VE TAD 942 VE TAD 943 VE TAD 950 VE TAD 951 VE TAD 952 VE | R 6 120 | inkl. Dichtungen Flügelrad Ø 130 mm Riemenscheibe Ø 140 mm incl. gaskets impeller Ø 130 mm belt pulley Ø 140 mm | 03 2000 D90000 | 3161436 |
| D 9 A/B | R 6 120 | inkl. Dichtungen Flügelrad Ø 130 mm Anzahl Flügel 9 Riemenscheibe Ø 168 mm incl. gaskets impeller Ø 130 mm number of blades 9 belt pulley Ø 168 mm | 03 2000 D90001 | 2041 1880 2107 6088 |
| D 9 A/B | R 6 120 | inkl. Dichtungen Flügelrad Ø 130 mm incl. gaskets impeller Ø 130 mm | 03 2000 D90002 | 2046 4403 |
| D 11 A/B/C D 13 A/B/C/F/H D 13 B | R 6 123/131 | inkl. Dichtungen Flügelrad Ø 130 mm incl. gaskets impeller Ø 130 mm | 03 2000 D10000 | 2053 8820 2099 5158 2128 0077 2146 9157 |
| D 9 A D 13 B D 16 C D 16 C-A MG D 16 C-A MH TAD 1640 GE TAD 1641 GE TAD 1641 VE TAD 1642 GE TAD 1642 VE TAD 1643 GE TAD 1643 VE TAD 1650 GE | R 6 120/131/144 | inkl. Dichtungen Flügelrad Ø 130 mm incl. gaskets impeller Ø 130 mm | 03 2000 D16001 | 2053 8845 2074 4939 2074 4940 2076 1306 2122 8793 2146 8471 3161 436 |
| D 11 C | R 6 123 | inkl. Dichtungen Flügelrad Ø 130 mm Anzahl Flügel 16 Riemenscheibe Ø 147 mm incl. gaskets impeller Ø 130 mm number of blades 16 belt pulley Ø 147 mm | 03 2000 DXI130 | 2164 8716 |
| D 12 A D 12 B | R 6 131 | inkl. Dichtungen Flügelrad Ø 120 mm Anzahl Flügel 12 Anzahl Zähne 24 für Fahrzeuge mit Retarderanschluss incl. gaskets impeller Ø 120 mm number of blades 12 number of teeth 24 for vehicles with retarder connection | 03 2000 D12000 | 1676713 8112889 8113155 8149882 |
| D 12 A | R 6 131 | inkl. Dichtungen Flügelrad Ø 120 mm Anzahl Flügel 9 Anzahl Zähne 24 für Schaltgetriebe incl. gaskets impeller Ø 120 mm number of blades 9 number of teeth 24 for manual transmission | 03 2000 D12A00 | 1547155 8113117 8148460 8149941 |

Parts suitable for VOLVO engines

| Motortyp Engine type | Zylinderanzahl / Durchmesser Number of cylinders / Diameter | Bemerkung Comment | OE Germany Teile-Nr. OE Germany Part no. | Referenz Reference |
|--|--|---|---|--|
| WASSERPUMPEN / WATER PUMPS | | | | |
| D 12 C | R 6 131 | inkl. Dichtungen Flügelrad Ø 130 mm Anzahl Zähne 27 incl. gaskets impeller Ø 130 mm number of teeth 27 | 03 2000 D12C00 | 2043 1135 2071 3787 2073 4268 3803909 81070305 8113274 8113275 8170305 8170833 8500 0076 8500 0452 |
| DH 12... | R 6 131 | inkl. Dichtungen Flügelrad Ø 150 mm Anzahl Flügel 9 incl. gaskets impeller Ø 150 mm number of blades 9 | 03 2000 DH1200 | 1549491 2056 8564 2059 2629 2075 5669 2087 9114 8113859 85000337 85000412 85000476 85000657 |
| D 13 C D 13 K | R 6 131 | inkl. Dichtungen Flügelrad Ø 130 mm Anzahl Flügel 16 Riemenscheibe Ø 124 mm incl. gaskets impeller Ø 130 mm number of blades 16 belt pulley Ø 124 mm | 03 2000 000000 | 2092 0065 2164 8711 2196 0481 85000957 85013057 85013427 |
| D 13 C | R 6 131 | inkl. Dichtungen Flügelrad Ø 130 mm Anzahl Flügel 16 Riemenscheibe Ø 155 mm incl. gaskets impeller Ø 130 mm number of blades 16 belt pulley Ø 155 mm | 03 2000 D13C00 | 2103 0340 2164 8708 2196 0479 2196 9183 85000956 85013056 85013425 85013466 |
| D 16 A | R 6 144 | inkl. Dichtungen Flügelrad Ø 132 mm Anzahl Flügel 12 incl. gaskets impeller Ø 132 mm number of blades 12 | 03 2000 D16000 | 1543380 1543960 1556330 8113116 8149980 |
| RIEMENSPANNER / BELT TENSIONERS | | | | |
| D13 A D13 B D13 C D13 F D13 H D13 K | R 6 131 | Breite 38,45 mm Außen Ø 73 mm Metall width 38.45 mm outer Ø 73 mm metal | 03 2050 F13000 | 2139 3207 |
| D13 A D13 B D13 C D13 K | R 6 131 | Breite 38 mm Außen Ø 74 mm width 38 mm outer Ø 74 mm | 03 2050 F13001 | 2126 0406 |

Welche Schadensfälle können bei Wasserpumpen entstehen und welche Ursachen haben diese?

What kind of damages can occur with water pumps and what are their causes?

1.) Undichtheit/Leckage / leakage

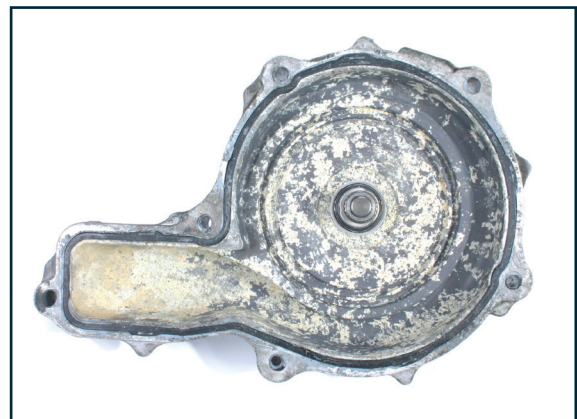
Austreten von Flüssigkeit aus der Wasserpumpe
leakage of liquid from the water pump

Ursache: in der Regel eine defekte Gleitringdichtung
Cause: usually a defective mechanical seal

Korrosion
corrosion



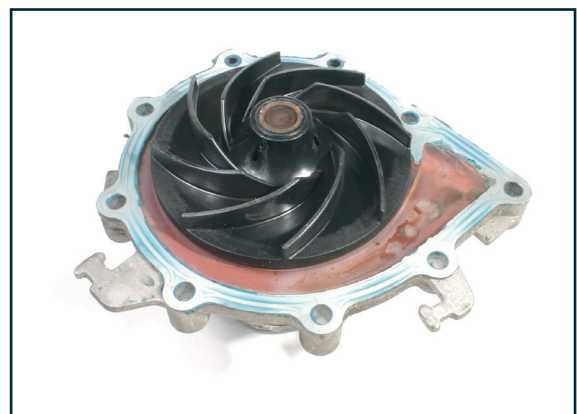
Kavitation
cavitation



Schmutzpartikel
dirt particles



Unzureichende Befüllung/Belüftung Kühlkreislauf
insufficient filling/ventilation of cooling circuit



Unsachgemäße Verwendung von Dichtmitteln
incorrect use of sealants



2.) Lagerschaden / bearing damage

Geräuschentwicklung des Lagers oder keine Möglichkeit mehr, es frei zu drehen
Noise generated by the bearing or no longer able to rotate freely

Ursache: z.B. Unwucht, übermäßige Belastung, Vibrationen oder Korrosion

Cause: e.g. unbalance, excessive load, vibration or corrosion

Lagerschaden durch Leckage
bearing damage due to leakage



Beschädigung Lager bei Einbau
damage to bearing during installation



falsche Riemen­spannung
incorrect belt tension



defekte Anbauteile
defective attachments



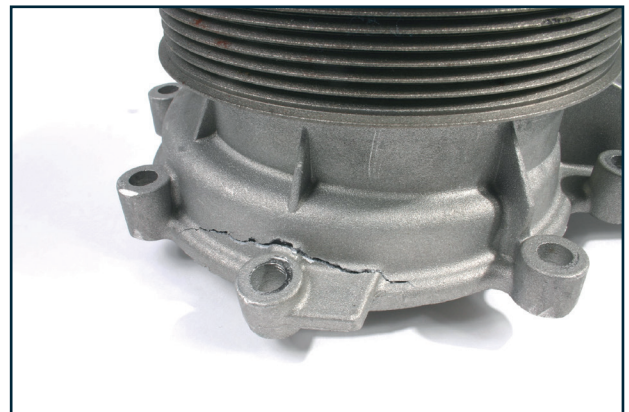
3.) Äußere Beschädigung / external damage

Beschädigung von Gehäuse und/oder anderer sichtbarer Komponenten
damage to housing and/or other visible components

Beschädigung während Lagerung/Transport
damage during storage/transport



unsachgemäßer Einbau
improper installation



Was muss bei der Montage beachtet werden?

What must be observed during assembly?



Erneuerung der Kühlflüssigkeit
renewal of the cooling liquid



Prüfung des Alters der Kühlflüssigkeit
checking the age of the coolant



Spülung des Kühlkreislaufrs zur Vermeidung von Kavitationsrückständen
flushing of the cooling circuit to prevent cavitation residues



Befreiung der Dichtflächen am Motor von Dichtungsresten
freeing the sealing surfaces on the motor from sealing residues



Erneuter Anbau der Anschlussschläuche
reattachment of the connection hoses



Auffüllen von Frost- und Korrosionsschutzmittel sowie Wasser (Verhältnis 50:50)
fill up with antifreeze, anti-corrosion agent and water (ratio 50:50)



Gegebenenfalls Entlüftung des Systems
if necessary, venting of the system



Prüfung der Pumpe auf Freigängigkeit
checking the pump for free movement



Warmlaufenlassen des Motors
warming up the engine



Prüfung der Dichtigkeit
leakage test

HERAUSGEBER / PUBLISHERS:

OE Germany Handels GmbH
Fritz-Müller-Straße 100-104
73730 Esslingen am Neckar
Germany

Phone +49 (0) 711 627698-0
Fax +49 (0) 711 627698-51

info@oe-germany.de
www.oe-germany.com

Sitz der Gesellschaft / Headquarters: Esslingen am Neckar
Amtsgericht Stuttgart / Stuttgart District Court: HRB 730378
Umsatzsteuer-Identifikationsnummer gemäß § 27a / Value added tax identification number acc. to § 27a:
DE 266 137 673
Geschäftsführer / Managing Director: Mario Jahn (CEO), Thomas Schechinger (CFO)

Verantwortlich für den Inhalt / Responsible for contents: OE Germany Handels GmbH
Design & Realisation / Design & implementation: OE Germany Handels GmbH

ALLGEMEINE INFORMATIONEN:

Es gelten unsere Allgemeinen Geschäftsbedingungen, die unter www.oe-germany.com/de veröffentlicht sind oder Ihnen auf Anfrage vorgelegt werden können.

Bezeichnungen, Originalteilenummern, Motorentypen, Fahrzeugdaten oder andere Daten bezüglich Motoren-, Fahrzeug- oder anderen Herstellern werden ausschließlich zu internen Vergleichszwecken aufgeführt.

GENERAL INFORMATION:

Our General Terms and Conditions of Business published under www.oe-germany.com/en shall apply and will be supplied on request.

Designations, original part numbers, engine types, vehicle characteristics or other data relating to engine, vehicle or other manufacturers are exclusively quoted for internal purposes of comparison.



OE Germany Handels GmbH
Fritz-Müller-Straße 100-104
73730 Esslingen am Neckar
Germany

Phone +49 (0) 711 627698-0
Fax +49 (0) 711 627698-51

info@oe-germany.de

www.oe-germany.com